



Leibniz Universität Hannover
Schloßwender Str. 5
30159 Hannover

Universität Hannover

Sehr geehrter Herr/Sehr geehrte Frau
ZfSK (PERSÖNLICH)

Auswertungsbericht Lehrveranstaltungsevaluation an die Lehrenden

Sehr geehrter Herr/Sehr geehrte Frau ZfSK,

Sie erhalten hier die Ergebnisse der automatisierten Auswertung der Lehrveranstaltungsevaluation zur Veranstaltung 1230_Abschluss- und Projektarbeiten systematisch entwickeln_Schmohl

Fragebogen Typ ZQSVA_1617:

Der zuerst angegebene Globalindikator setzt sich aus folgenden Skalen des Fragebogens zusammen:

- Fragen zum Kompetenzerwerb
- Fragen zum Veranstaltungsverlauf

Als nächstes werden die einzelnen Mittelwerte der oben genannten Skalen aufgeführt.

Im zweiten Teil des Auswertungsberichts werden die Mittelwerte aller einzelnen Fragen aufgelistet.

Bei Rückfragen wenden Sie sich bitte an Ihr Studiendekanat.

ZFSK

1230_Abschluss- und Projektarbeiten systematisch entwickeln_Schmohl ()
Erfasste Fragebögen = 15

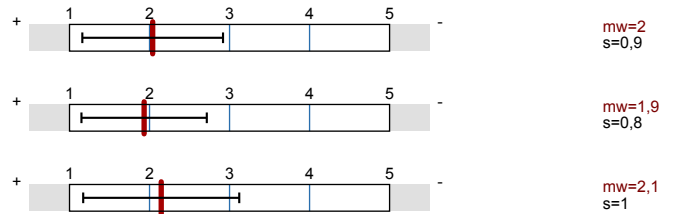


Globalwerte

Globalindikator

1. Fragen zum Kompetenzerwerb

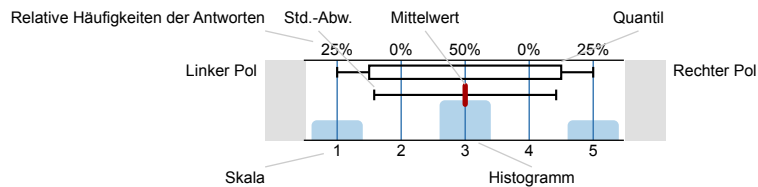
2. Fragen zum Veranstaltungsverlauf



Auswertungsteil der geschlossenen Fragen

Legende

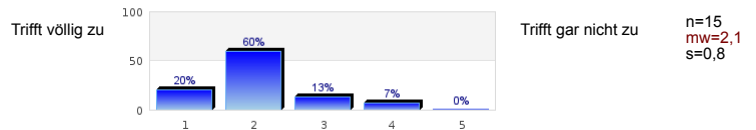
Frage



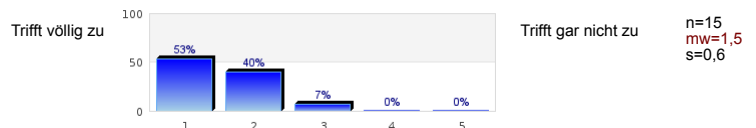
n=Anzahl
mw=Mittelwert
s=Std.-Abw.
E.=Enthaltung

1. Fragen zum Kompetenzerwerb

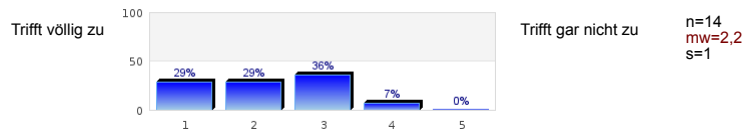
1.1) Ich kann die in der Veranstaltung behandelten Inhalte und Methoden beschreiben und erläutern



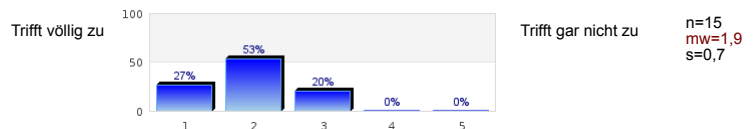
1.2) Ich kann für die Inhalte dieser Veranstaltung Anwendungsmöglichkeiten in meinem Studium und/ oder angestrebten Berufsfeld erkennen



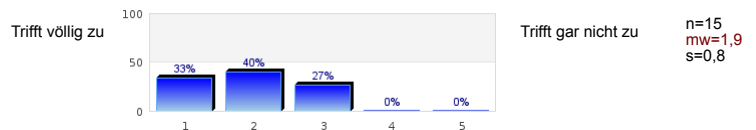
1.3) Ich kann meine eigenen Kompetenzen nach dieser Veranstaltung besser einschätzen und eigene Stärken und Schwächen erkennen



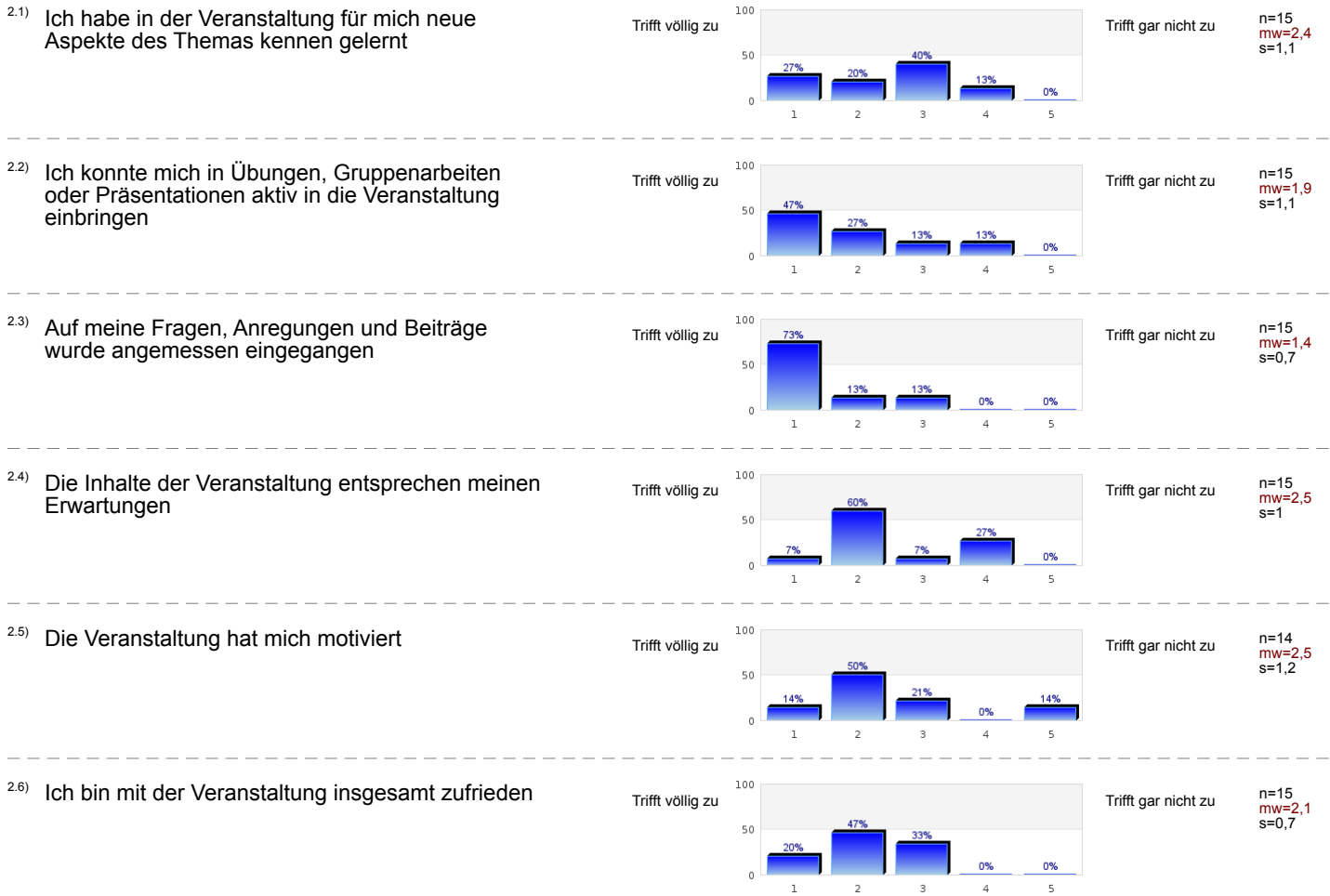
1.4) Ich habe durch die Veranstaltung Fortschritte in meinen Kompetenzen erzielt



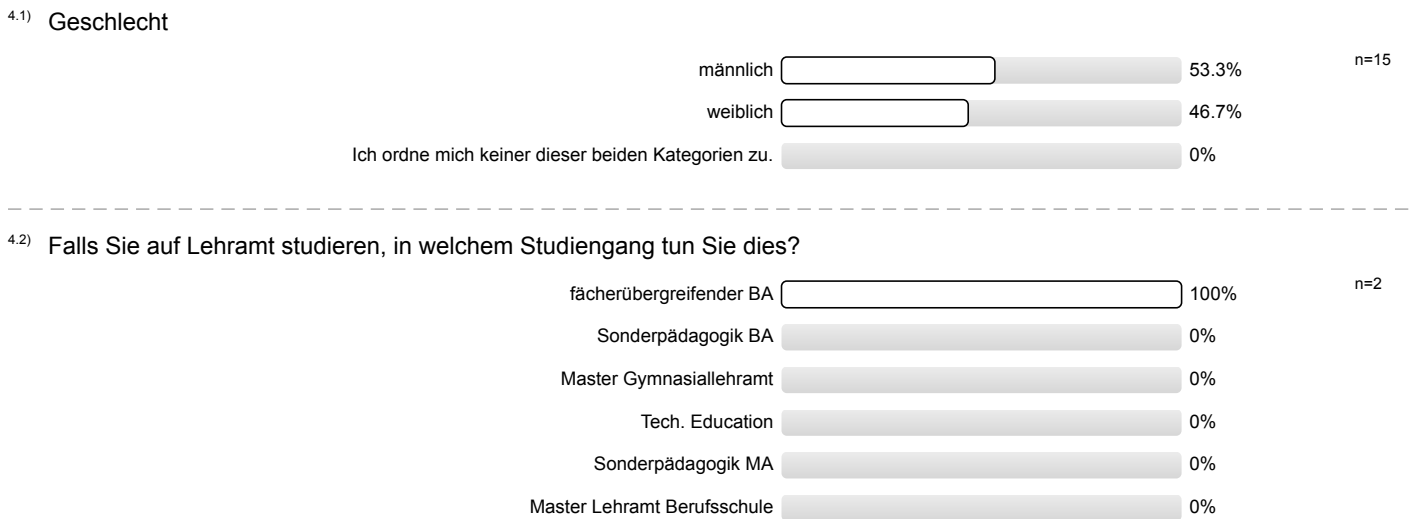
1.5) Ich kann die in der Veranstaltung erworbenen Kompetenzen in konkreten Situationen anwenden



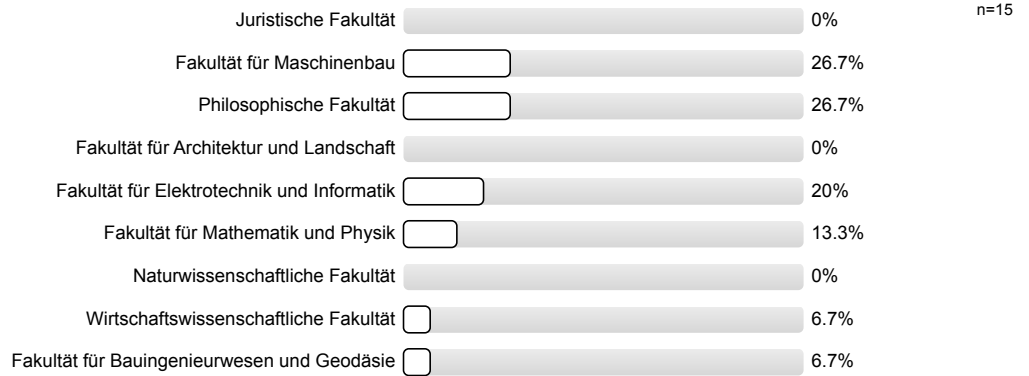
2. Fragen zum Veranstaltungsverlauf



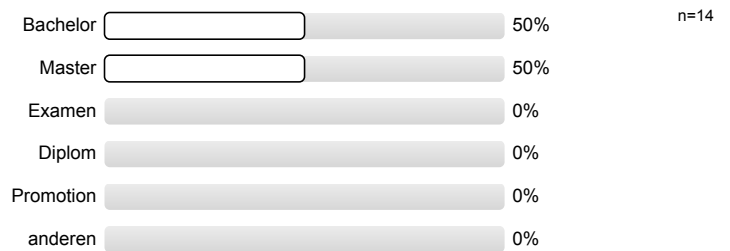
4. Statistik



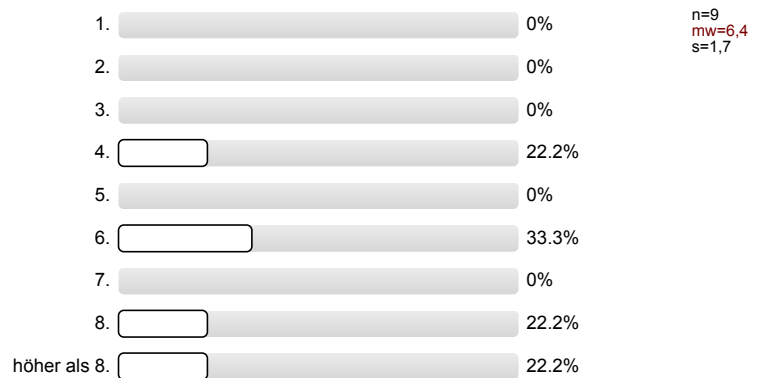
4.3) Fakultät (Bitte nur ein Feld ankreuzen. FÜBa: Bitte Majorfach angeben.)



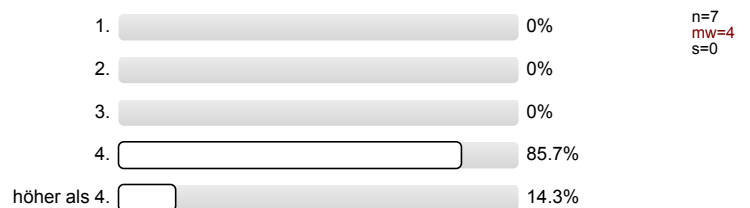
4.4) Welchen Abschluss streben Sie im aktuellen Studiengang an?



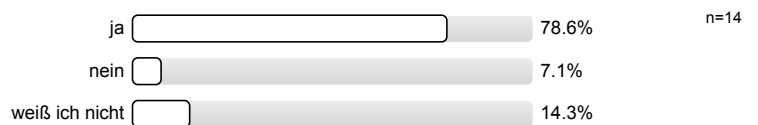
4.5) Im wievielten Bachelor-Semester studieren Sie Ihren aktuellen Studiengang?



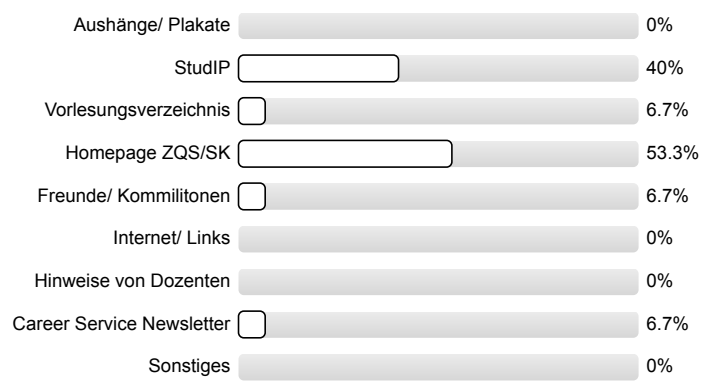
4.6) Im wievielten Master-Semester studieren Sie Ihren aktuellen Studiengang?



4.7) Können Sie sich für diese Veranstaltung Leistungspunkte anrechnen lassen?



4.8) Ich bin auf diese Veranstaltung aufmerksam geworden durch...



n=15

Profillinie






Teilbereich: ZFSK - Schlüsselkompetenzen

Name der/des Lehrenden: ZFSK







Titel der Lehrveranstaltung: 1230_Abschluss- und Projektarbeiten systematisch entwickeln_Schmohl
(Name der Umfrage)

Verwendete Werte in der Profillinie: Mittelwert

1. Fragen zum Kompetenzerwerb

1.1) Ich kann die in der Veranstaltung behandelten Inhalte und Methoden beschreiben und erläutern	Trifft völlig zu		Trifft gar nicht zu	n=15 mw=2,1 md=2,0 s=0,8
1.2) Ich kann für die Inhalte dieser Veranstaltung Anwendungsmöglichkeiten in meinem Studium und/ oder angestrebten Berufsfeld erkennen	Trifft völlig zu		Trifft gar nicht zu	n=15 mw=1,5 md=1,0 s=0,6
1.3) Ich kann meine eigenen Kompetenzen nach dieser Veranstaltung besser einschätzen und eigene Stärken und Schwächen erkennen	Trifft völlig zu		Trifft gar nicht zu	n=14 mw=2,2 md=2,0 s=1,0
1.4) Ich habe durch die Veranstaltung Fortschritte in meinen Kompetenzen erzielt	Trifft völlig zu		Trifft gar nicht zu	n=15 mw=1,9 md=2,0 s=0,7
1.5) Ich kann die in der Veranstaltung erworbenen Kompetenzen in konkreten Situationen anwenden	Trifft völlig zu		Trifft gar nicht zu	n=15 mw=1,9 md=2,0 s=0,8

2. Fragen zum Veranstaltungsverlauf

2.1) Ich habe in der Veranstaltung für mich neue Aspekte des Themas kennen gelernt	Trifft völlig zu		Trifft gar nicht zu	n=15 mw=2,4 md=3,0 s=1,1
2.2) Ich konnte mich in Übungen, Gruppenarbeiten oder Präsentationen aktiv in die Veranstaltung einbringen	Trifft völlig zu		Trifft gar nicht zu	n=15 mw=1,9 md=2,0 s=1,1
2.3) Auf meine Fragen, Anregungen und Beiträge wurde angemessen eingegangen	Trifft völlig zu		Trifft gar nicht zu	n=15 mw=1,4 md=1,0 s=0,7
2.4) Die Inhalte der Veranstaltung entsprechen meinen Erwartungen	Trifft völlig zu		Trifft gar nicht zu	n=15 mw=2,5 md=2,0 s=1,0
2.5) Die Veranstaltung hat mich motiviert	Trifft völlig zu		Trifft gar nicht zu	n=14 mw=2,5 md=2,0 s=1,2
2.6) Ich bin mit der Veranstaltung insgesamt zufrieden	Trifft völlig zu		Trifft gar nicht zu	n=15 mw=2,1 md=2,0 s=0,7

Auswertungsteil der offenen Fragen

3. Anregungen und Kritik

3.1) Was hat Ihnen an der Veranstaltung besonders gut (+) und was weniger gut (-) gefallen? Welche konkreten Verbesserungsvorschläge haben Sie?

- zu viel Vortrag des Dozenten, zu viel zu hören müssen, kaum anwenden
- oft zu lange an einem Thema gehalten bzw. an Beispielen, die eigentlich klar waren; zu viele Wiederholungen (Thema/Wand!)

zu viele Wiederholungen des Inhalte

- es war wie ein Schreibseminar und das ist meiner Meinung nach nicht zielführend. Ich hätte mir gewünscht, dass man mehr Techniken lernt (zitieren, verwalten, Citavi, etc.) + Vorstellung der Softwaretools (leider nicht ausführlich genug)

- oft viele Wiederholungen
+ auf Themenwünsche wurde eingegangen

+ ausführliche Theorie (-manchmal ^{führlich}) insbesondere zu Beginn, zu aus-
+ praktische Übung

- sehr allgemeine Beispiele nicht auf einzelne Fachbereiche bezogen. Sprich trotz Teilnahme des Kurses ist sehr viel Selbststudium notwendig.

+ konkrete Beispiele
 - Übungen
 - bereits in der Block

- zu viele Wiederholungen
 - teilweise auf einem Niveau

+ praktisches Arbeiten am 2. Samstag → hierzu ~~ist~~ ^{ist} viel etwas mehr?
 - sehr themelastig teilweise

Fachbereichsübergreifende Darstellung der Themen,
 individuelle Fachbereichsfragen wurden trotzdem
 sehr gut beantwortet (+).

+ Die individuelle Anpassung der Dozenten auf die Teilnehmer.

⊕ Gut: viel detailliertes Wissen & anschauliche Folien,
 Vortrag war flüssig & anschaulich

⊖ Manchmal etwas viel Theorie
 → ^{mehr} Gruppenarbeit wäre super

+ eigene Gestaltung des Ablaufs

- ständige Wiederholung der abgearbeiteten Punkte und
 welche noch offen sind

Es würde alles gut erklärt und erläutert
 Paar sachen braucht man aber nicht unbedingt,
 da etwas primitive ankommt.

- + Es wurde sehr speziell auf die einzelnen Teilnehmer und ihre Probleme eingegangen
- vieles hätte auch in kürzerer Zeit behandelt werden können,
 z.B. theoretische Grundlagen, die sowieso nicht übertragbar sind
- + Neue Methoden kennengelernt, viele Hilfestellungen (Software)
- + Themen wurden umfangreich bearbeitet.
- Manchmal waren die Beispiele in die Länge gezogen worden.
 (Lieber 3 Beispiele als 6.) Es wurde teilweise ermüdet

^{3.2)} Welche weiteren Themen halten Sie im Bereich Schlüsselkompetenzen für wichtig und wünschen sich hierzu konkrete Angebote?

- gesellschaftspolitische Seminare
- Software-Seminare (Citavi, Latex etc.)
- Erarbeitung wiss. Fragestellungen
- ~~Aufbau~~ Erarbeitung guter Themen für wiss. Arbeiten