

Prof. Dr. Tobias Schmohl

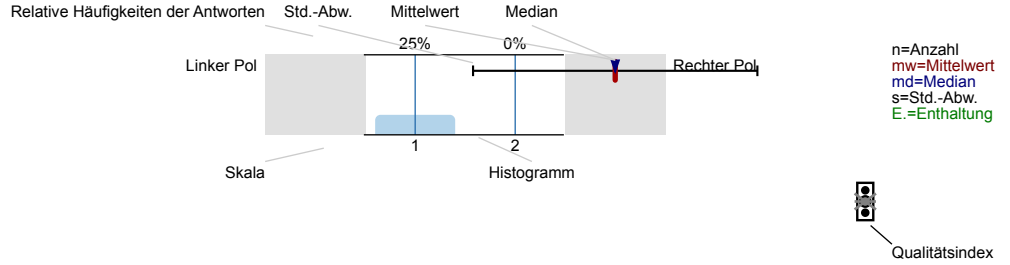
Projekt ()
 Erfasste Fragebögen = 35
 BIL = 100



Auswertungsteil der geschlossenen Fragen

Legende

Frage-
text

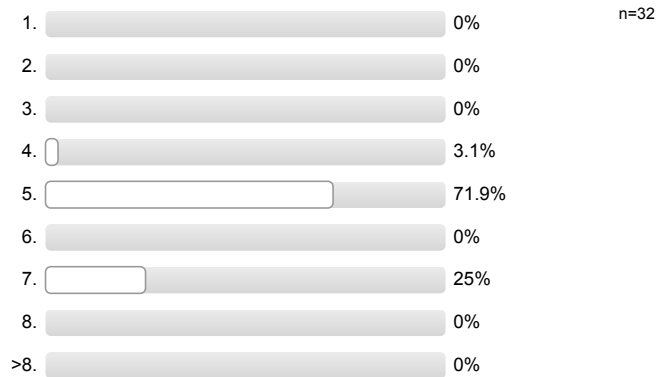


Erklärung der Ampelsymbole

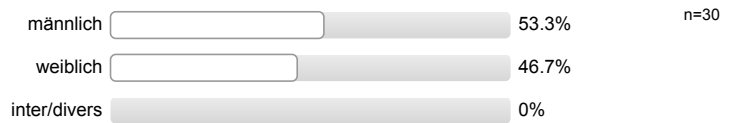
- Der Mittelwert liegt unterhalb der Qualitätsrichtlinie.
- Der Mittelwert liegt im Toleranzbereich der Qualitätsrichtlinie.
- Der Mittelwert liegt innerhalb der Qualitätsrichtlinie.

PERSÖNLICHE ANGABEN

In welchem Fachsemester sind Sie?

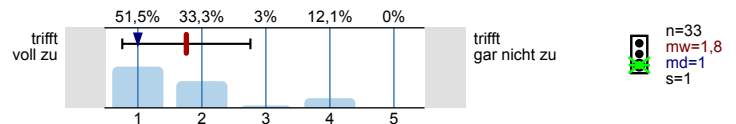


Geschlecht

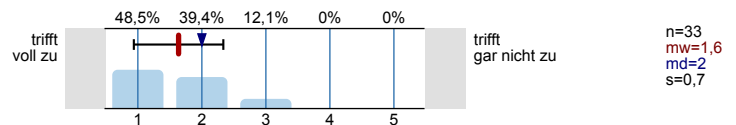


DAS PROJEKT

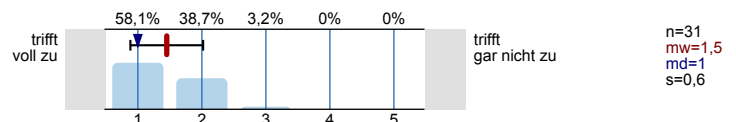
Das Projekt ist klar strukturiert.



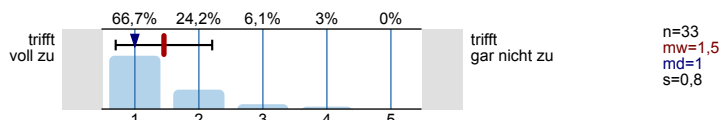
Die Arbeitsschritte werden angemessen korrigiert.



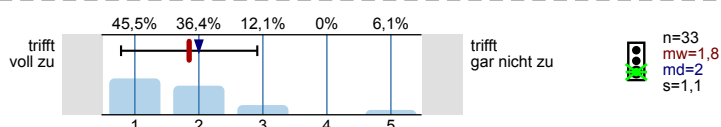
Das Projekt fördert meine praktischen und methodischen Kompetenzen.



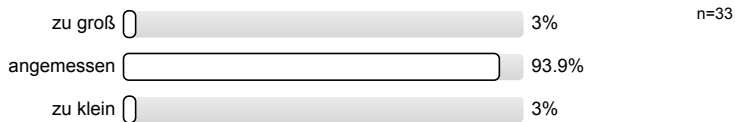
Das Projekt bietet Gelegenheit, eigene Ideen zu entwickeln.



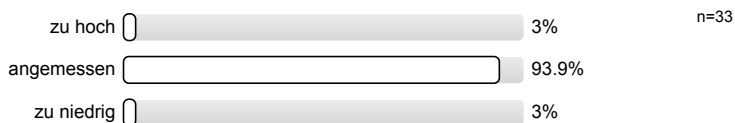
Die Lernziele der Veranstaltung wurden verdeutlicht.



Die Größe der Projektgruppe empfinde ich als...

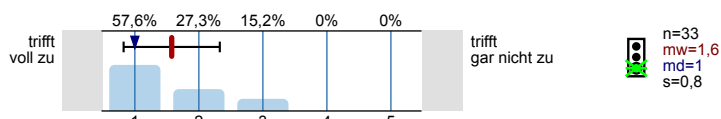


Die Anforderungen des Projektes empfinde ich insgesamt als...

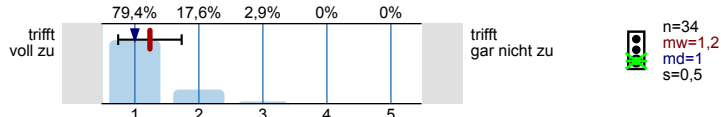


DIE DOZENTIN / DER DOZENT

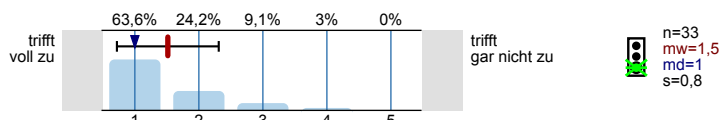
... wirkt zu jedem Termin gut vorbereitet.



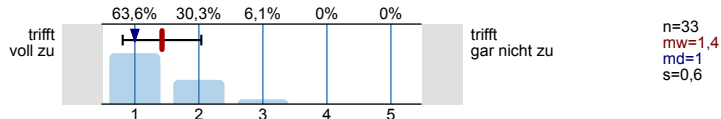
... lässt Fragen von Studierenden zu und geht auf deren Belange ein.



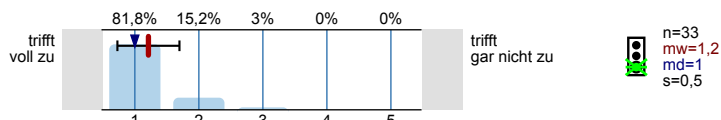
... wirkt engagiert und motiviert bei der Durchführung des Projektes.



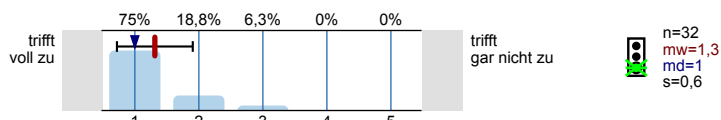
... gibt konstruktive Anregungen.



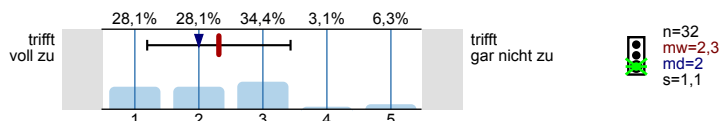
... spricht deutlich und weder zu langsam noch zu schnell.



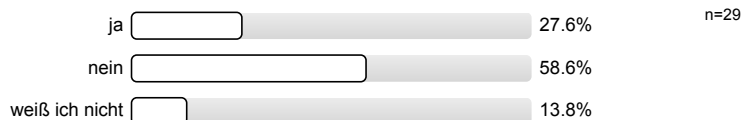
... behandelt den Stoff verständlich.



... empfiehlt Literatur oder stellt Unterlagen zur Bearbeitung von Lehrinhalten zur Verfügung.



Wurden in dieser Veranstaltung Gastdozent*innen aus der Praxis einbezogen?

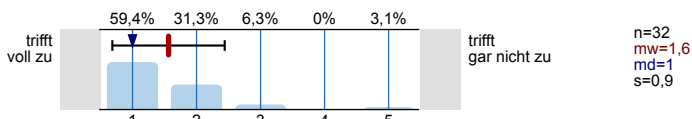


Wenn ja: Waren Sie bei den Veranstaltungsterminen der Gastdozent*innen anwesend?

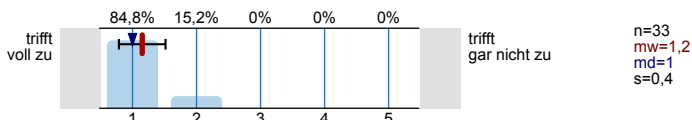


RAHMENBEDINGUNGEN

Die technische Ausstattung (Beamer, Folien, etc.) unterstützt die Stoffvermittlung.

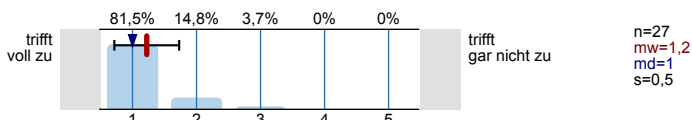


Die Raumgröße ist der Teilnehmerzahl angemessen.

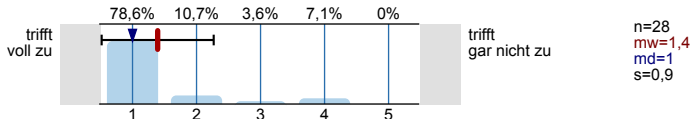


EIGENE AKTIVITÄTEN / ZEITAUFWAND

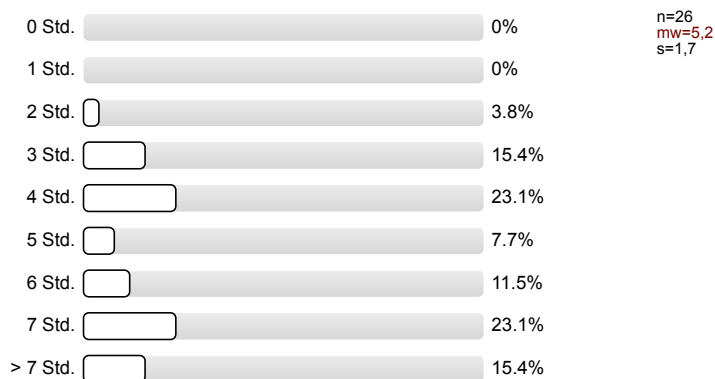
Ich bearbeite die Projektaufgaben kontinuierlich.



Der geforderte Arbeitsaufwand / Workload für dieses Projekt ist angemessen.

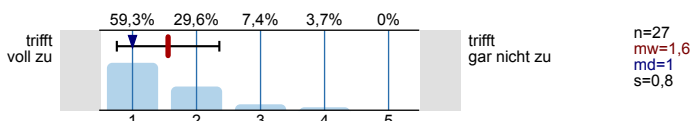


Wie hoch war im Durchschnitt Ihr regelmäßiger wöchentlicher Zeitaufwand zur Vor- und Nachbereitung dieses Projektes in Stunden?

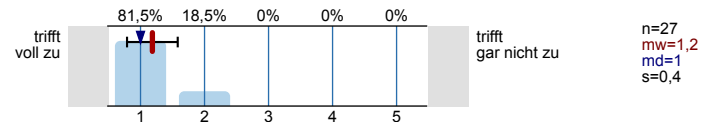


GESAMTURTEIL

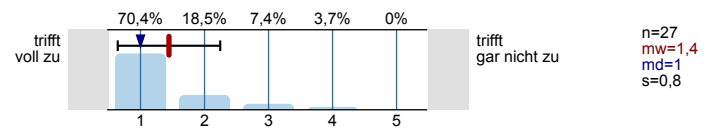
Das Projekt motiviert mich, mich intensiver mit den behandelten Themen zu beschäftigen.



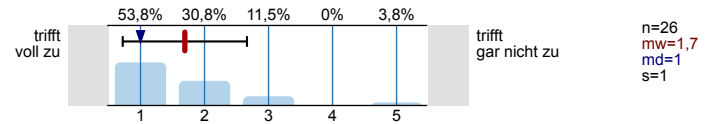
Der Nutzen **des Projektes für mein Studium** ist mir deutlich geworden.



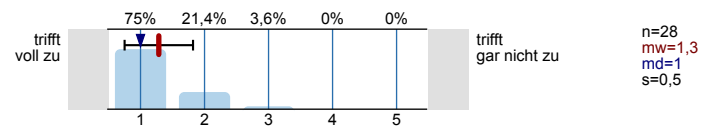
Der Nutzen des **Projektes für mein späteres Berufsleben** ist mir deutlich geworden.



Das Projekt fördert mein Interesse am Studienfach.



Insgesamt bin ich mit dem Projekt zufrieden.



Profillinie

Teilbereich: **FB2: Medienproduktion**

Name der/des Lehrenden: **Prof. Dr. Tobias Schmohl**

Titel der Lehrveranstaltung: **Projekt**
(Name der Umfrage)

Verwendete Werte in der Profillinie: Mittelwert

DAS PROJEKT

Das Projekt ist klar strukturiert.	trifft voll zu					trifft gar nicht zu	n=33	mw=1,8	md=1,0	s=1,0
Die Arbeitsschritte werden angemessen korrigiert.	trifft voll zu					trifft gar nicht zu	n=33	mw=1,6	md=2,0	s=0,7
Das Projekt fördert meine praktischen und methodischen Kompetenzen.	trifft voll zu					trifft gar nicht zu	n=31	mw=1,5	md=1,0	s=0,6
Das Projekt bietet Gelegenheit, eigene Ideen zu entwickeln.	trifft voll zu					trifft gar nicht zu	n=33	mw=1,5	md=1,0	s=0,8
Die Lernziele der Veranstaltung wurden verdeutlicht.	trifft voll zu					trifft gar nicht zu	n=33	mw=1,8	md=2,0	s=1,1

DIE DOZENTIN / DER DOZENT

... wirkt zu jedem Termin gut vorbereitet.	trifft voll zu					trifft gar nicht zu	n=33	mw=1,6	md=1,0	s=0,8
... lässt Fragen von Studierenden zu und geht auf deren Belange ein.	trifft voll zu					trifft gar nicht zu	n=34	mw=1,2	md=1,0	s=0,5
... wirkt engagiert und motiviert bei der Durchführung des Projektes.	trifft voll zu					trifft gar nicht zu	n=33	mw=1,5	md=1,0	s=0,8
... gibt konstruktive Anregungen.	trifft voll zu					trifft gar nicht zu	n=33	mw=1,4	md=1,0	s=0,6
... spricht deutlich und weder zu langsam noch zu schnell.	trifft voll zu					trifft gar nicht zu	n=33	mw=1,2	md=1,0	s=0,5
... behandelt den Stoff verständlich.	trifft voll zu					trifft gar nicht zu	n=32	mw=1,3	md=1,0	s=0,6
... empfiehlt Literatur oder stellt Unterlagen zur Bearbeitung von Lehrinhalten zur Verfügung.	trifft voll zu					trifft gar nicht zu	n=32	mw=2,3	md=2,0	s=1,1

RAHMENBEDINGUNGEN

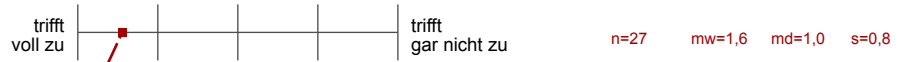
Die technische Ausstattung (Beamer, Folien, etc.) unterstützt die Stoffvermittlung.	trifft voll zu					trifft gar nicht zu	n=32	mw=1,6	md=1,0	s=0,9
Die Raumgröße ist der Teilnehmerzahl angemessen.	trifft voll zu					trifft gar nicht zu	n=33	mw=1,2	md=1,0	s=0,4

EIGENE AKTIVITÄTEN / ZEITAUFWAND

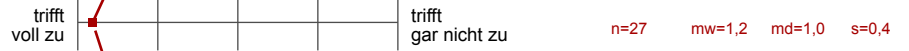
Ich bearbeite die Projektaufgaben kontinuierlich.	trifft voll zu					trifft gar nicht zu	n=27	mw=1,2	md=1,0	s=0,5
Der geforderte Arbeitsaufwand / Workload für dieses Projekt ist angemessen.	trifft voll zu					trifft gar nicht zu	n=28	mw=1,4	md=1,0	s=0,9

GESAMTURTEIL

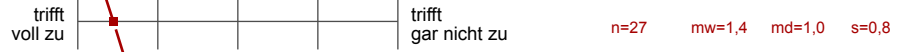
Das Projekt motiviert mich, mich intensiver mit den behandelten Themen zu beschäftigen.



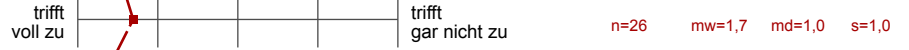
Der Nutzen **des Projektes für mein Studium** ist mir deutlich geworden.



Der Nutzen des **Projektes für mein späteres Berufsleben** ist mir deutlich geworden.



Das Projekt fördert mein Interesse am Studienfach.



Insgesamt bin ich mit dem Projekt zufrieden.

