

# Prof. Dr. Tobias Schmohl

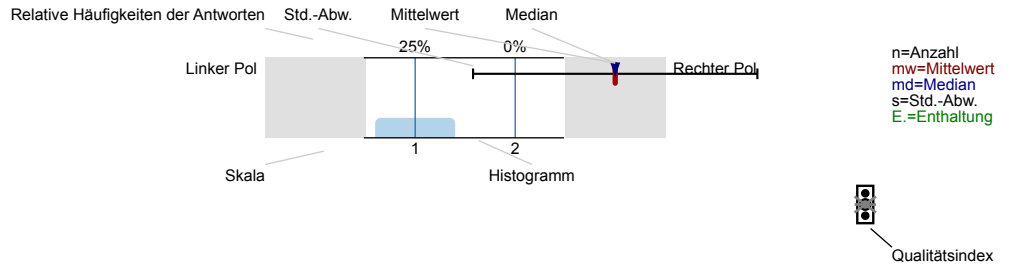
Projektmanagement ()  
 Erfasste Fragebögen = 20  
 BIL = 100



## Auswertungsteil der geschlossenen Fragen

### Legende

Fragetext

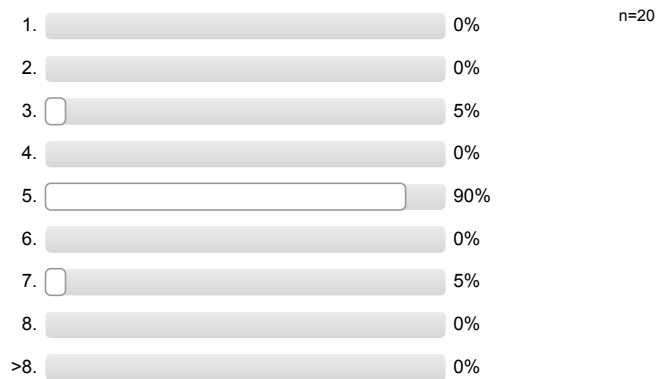


Erklärung der Ampelsymbole

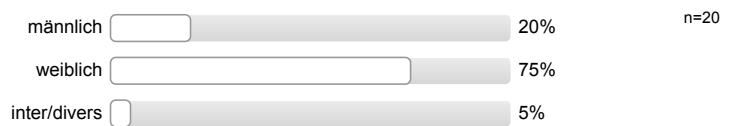
- Der Mittelwert liegt unterhalb der Qualitätsrichtlinie.
- Der Mittelwert liegt im Toleranzbereich der Qualitätsrichtlinie.
- Der Mittelwert liegt innerhalb der Qualitätsrichtlinie.

## PERSÖNLICHE ANGABEN

In welchem Fachsemester sind Sie?

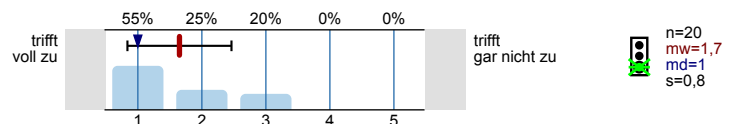


Geschlecht

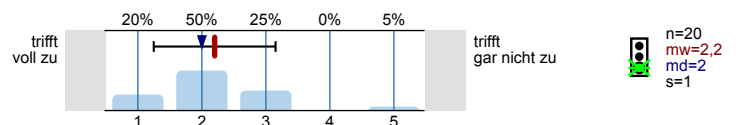


## STRUKTURIERUNG

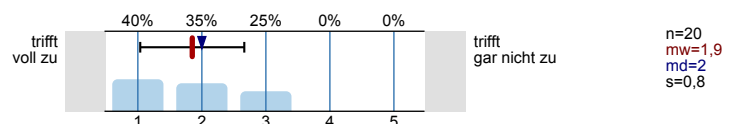
Die Veranstaltung ist klar strukturiert



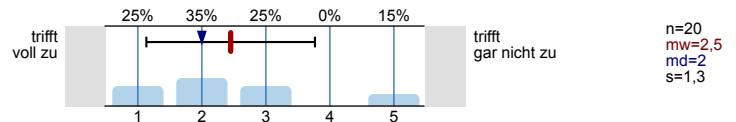
Die Lernziele der Veranstaltung wurden verdeutlicht



Die einzelnen Themen sind gut aufeinander abgestimmt



Die Veranstaltung ist sinnvoll in das Studienkonzept einbezogen



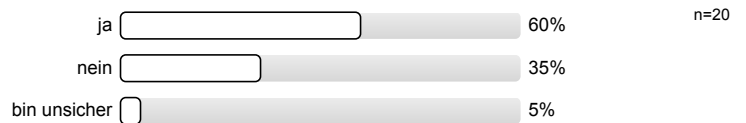
Wissen Sie, wie viele Credits Sie für den erfolgreichen Abschluss dieser Veranstaltung erhalten?



Wissen Sie, wie viele Stunden an Eigenstudium (einschließlich Prüfungsvorbereitung) für diese Veranstaltung erwartet werden?

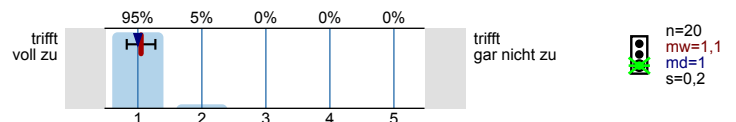


Kennen Sie die zur Veranstaltung gehörende Modulbeschreibung?

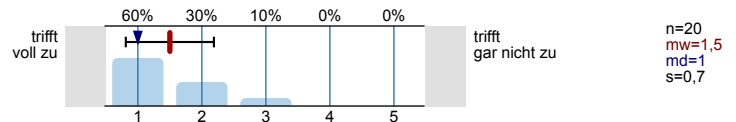


**DIE DOZENTIN / DER DOZENT ...**

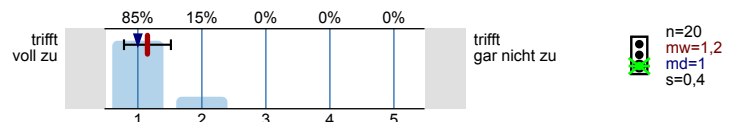
... wirkt zu jedem Termin gut vorbereitet



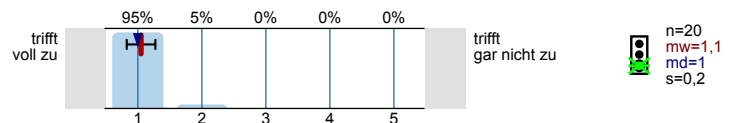
... veranschaulicht die Theorie durch angemessene Beispiele



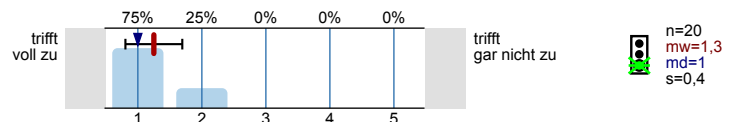
... lässt Fragen von Studierenden zu und geht auf deren Belange ein



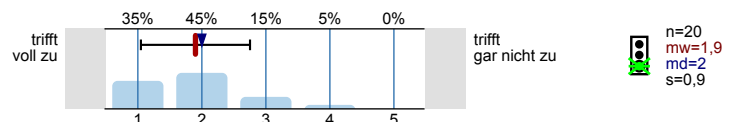
... wirkt engagiert und motiviert bei der Durchführung der Veranstaltung



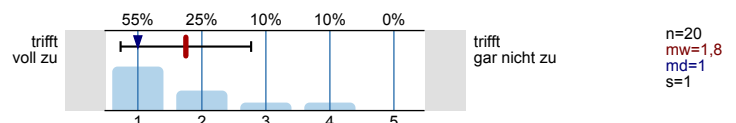
... spricht deutlich und weder zu langsam noch zu schnell



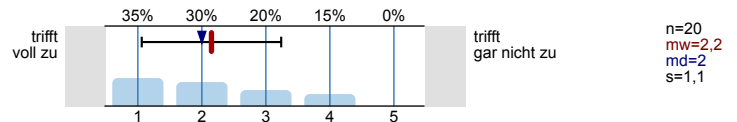
... behandelt den Stoff verständlich



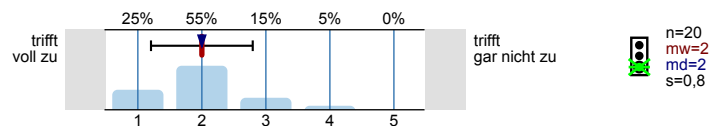
... stellt Bezüge zur praktischen Anwendbarkeit her



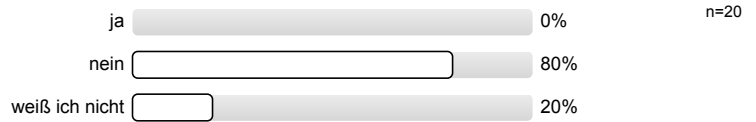
... setzt abwechslungsreiche Lehrmethoden ein



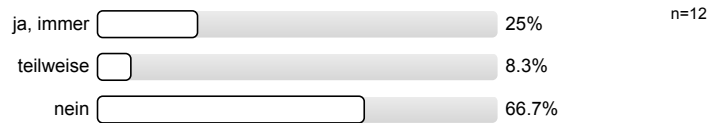
... empfiehlt Literatur oder stellt Unterlagen zur Bearbeitung von Lehrinhalten zur Verfügung



Wurden in dieser Veranstaltung Gastdozent\*innen aus der Praxis einbezogen?

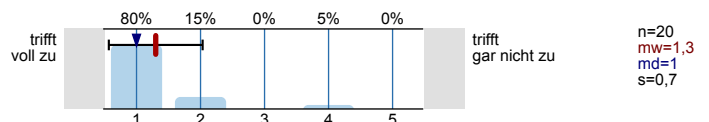


Wenn ja: Waren Sie bei den Veranstaltungsterminen der Gastdozent\*innen anwesend?

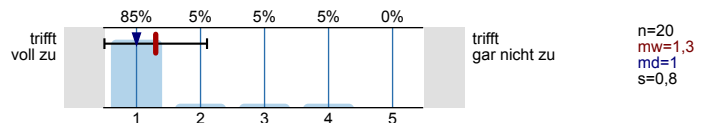


**MEDIEN / RAUM**

Die eingesetzten Medien (Folien, Beamer, usw.) unterstützen die Stoffvermittlung

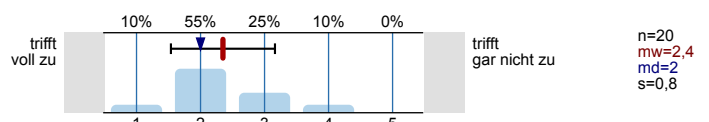


Die Raumgröße ist der Teilnehmerzahl angemessen

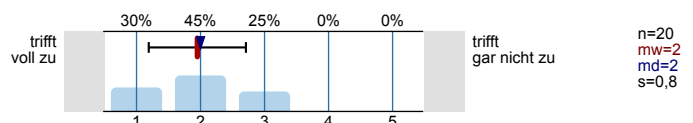


**EIGENE AKTIVITÄTEN / ZEITAUFWAND**

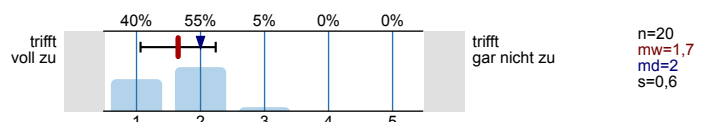
Ich habe mich immer ausreichend auf die Veranstaltung vorbereitet



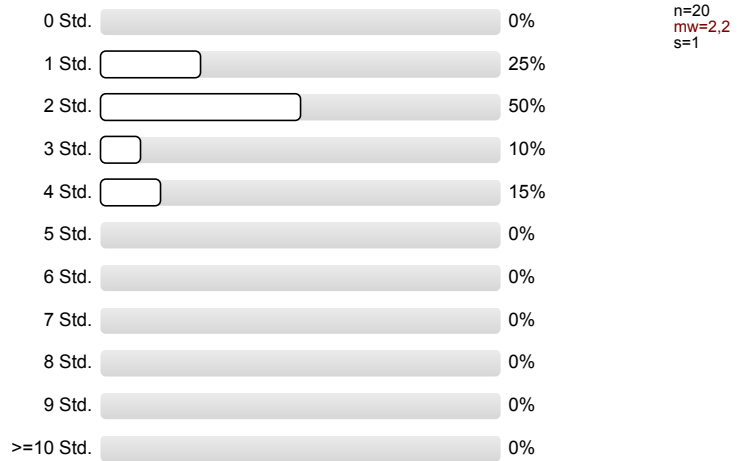
Der Nachbereitungsaufwand war von mir zeitlich gut zu bewältigen



Der geforderte Arbeitsaufwand / Workload für diese Veranstaltung ist angemessen

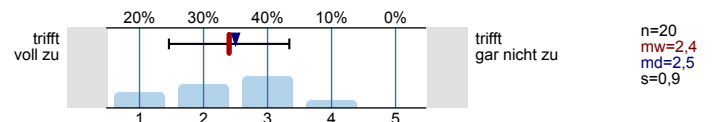


Wie hoch war im Durchschnitt Ihr regelmäßiger wöchentlicher Zeitaufwand zur Vor- und Nachbereitung dieser Lehrveranstaltung in Stunden? (Ohne die Zeit der Lehrveranstaltung und ohne den Arbeitsaufwand für die Prüfung)

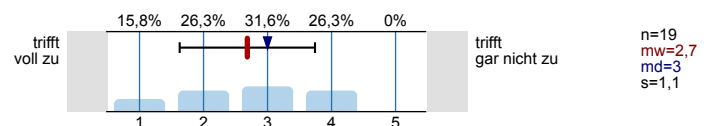


**FRAGEN ZU ÜBUNGEN/PRAKTIKA (FALLS SIE ANGEBOTEN WERDEN)**

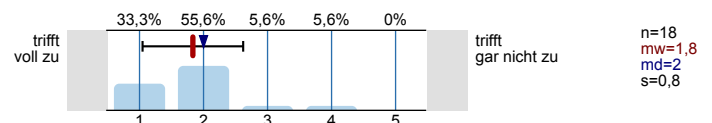
Ich bearbeite die Übungsaufgaben regelmäßig



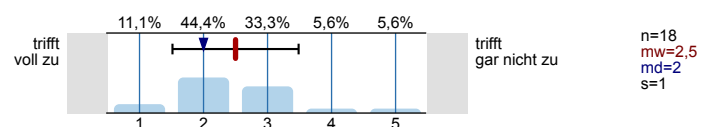
Die Übungsaufgaben werden angemessen besprochen/ korrigiert



Vorlesung und Übung sind gut aufeinander abgestimmt

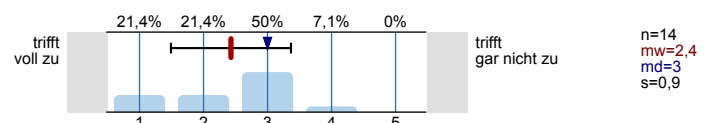


Die Übung trägt deutlich zu meinem Lernfortschritt bei

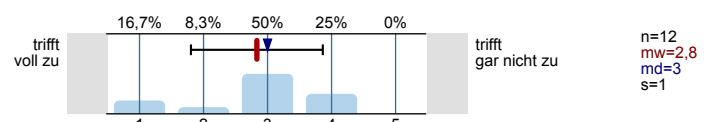


**FRAGEN ZU ÜBUNGEN AM RECHNER (FALLS SIE ANGEBOTEN WERDEN)**

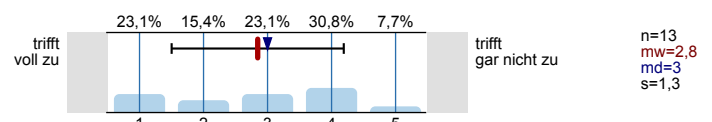
Die Anleitungen zu den praktischen Übungen am Rechner sind verständlich und gut nachvollziehbar



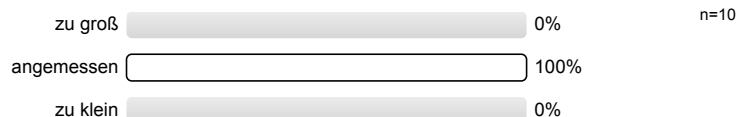
Die Betreuung der praktischen Übungen am Rechner ist gut



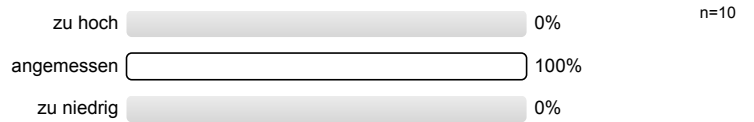
Während der Übungen am Rechner arbeite ich lieber allein als mit anderen zusammen



Die Gruppengröße der praktischen Übungen am Rechner empfinde ich als...



Die Anforderungen der praktischen Übungen am Rechner empfinde ich insgesamt als...

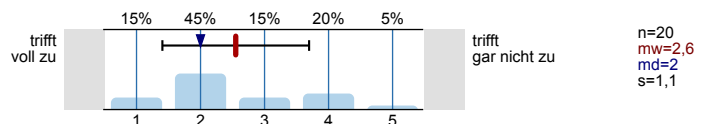


**GESAMTURTEIL**

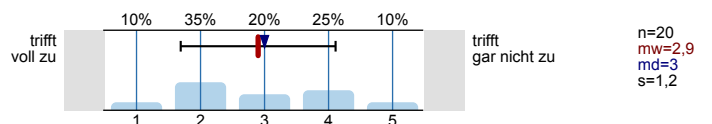
Das Niveau der Lehrveranstaltung empfinde ich insgesamt als...



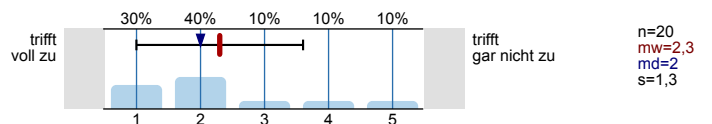
Die Veranstaltung gibt mir die Möglichkeit, viel zu lernen.



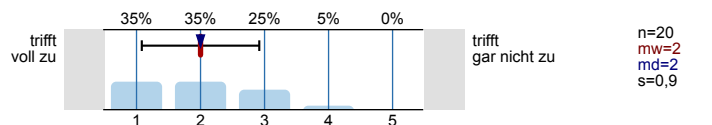
Die Veranstaltung motiviert mich, mich intensiver mit den behandelten Themen zu beschäftigen.



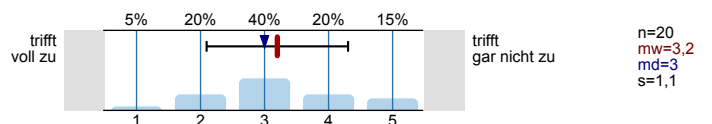
Der Nutzen der Veranstaltungsinhalte für mein Studium ist mir deutlich geworden.



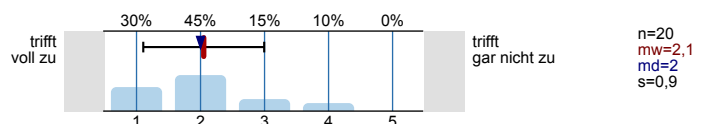
Der Nutzen der Veranstaltungsinhalte für mein späteres Berufsleben ist mir deutlich geworden.



Die Veranstaltung fördert mein Interesse am Studienfach.



Insgesamt bin ich mit der Lehrveranstaltung zufrieden.



# Profillinie

Teilbereich: **FB2: Medienproduktion**  
 Name der/des Lehrenden: **Prof. Dr. Tobias Schmohl**  
 Titel der Lehrveranstaltung: **Projektmanagement**  
 (Name der Umfrage)

Verwendete Werte in der Profillinie: Mittelwert

## STRUKTURIERUNG

Die Veranstaltung ist klar strukturiert	trifft voll zu						trifft gar nicht zu	n=20	mw=1,7	md=1,0	s=0,8
Die Lernziele der Veranstaltung wurden verdeutlicht	trifft voll zu						trifft gar nicht zu	n=20	mw=2,2	md=2,0	s=1,0
Die einzelnen Themen sind gut aufeinander abgestimmt	trifft voll zu						trifft gar nicht zu	n=20	mw=1,9	md=2,0	s=0,8
Die Veranstaltung ist sinnvoll in das Studienkonzept einbezogen	trifft voll zu						trifft gar nicht zu	n=20	mw=2,5	md=2,0	s=1,3

## DIE DOZENTIN / DER DOZENT ...

... wirkt zu jedem Termin gut vorbereitet	trifft voll zu						trifft gar nicht zu	n=20	mw=1,1	md=1,0	s=0,2
... veranschaulicht die Theorie durch angemessene Beispiele	trifft voll zu						trifft gar nicht zu	n=20	mw=1,5	md=1,0	s=0,7
... lässt Fragen von Studierenden zu und geht auf deren Belange ein	trifft voll zu						trifft gar nicht zu	n=20	mw=1,2	md=1,0	s=0,4
... wirkt engagiert und motiviert bei der Durchführung der Veranstaltung	trifft voll zu						trifft gar nicht zu	n=20	mw=1,1	md=1,0	s=0,2
... spricht deutlich und weder zu langsam noch zu schnell	trifft voll zu						trifft gar nicht zu	n=20	mw=1,3	md=1,0	s=0,4
... behandelt den Stoff verständlich	trifft voll zu						trifft gar nicht zu	n=20	mw=1,9	md=2,0	s=0,9
... stellt Bezüge zur praktischen Anwendbarkeit her	trifft voll zu						trifft gar nicht zu	n=20	mw=1,8	md=1,0	s=1,0
... setzt abwechslungsreiche Lehrmethoden ein	trifft voll zu						trifft gar nicht zu	n=20	mw=2,2	md=2,0	s=1,1
... empfiehlt Literatur oder stellt Unterlagen zur Bearbeitung von Lehrinhalten zur Verfügung	trifft voll zu						trifft gar nicht zu	n=20	mw=2,0	md=2,0	s=0,8

## MEDIEN / RAUM

Die eingesetzten Medien (Folien, Beamer, usw.) unterstützen die Stoffvermittlung	trifft voll zu						trifft gar nicht zu	n=20	mw=1,3	md=1,0	s=0,7
Die Raumgröße ist der Teilnehmerzahl angemessen	trifft voll zu						trifft gar nicht zu	n=20	mw=1,3	md=1,0	s=0,8

## EIGENE AKTIVITÄTEN / ZEITAUFWAND

Ich habe mich immer ausreichend auf die Veranstaltung vorbereitet	trifft voll zu						trifft gar nicht zu	n=20	mw=2,4	md=2,0	s=0,8
Der Nachbereitungsaufwand war von mir zeitlich gut zu bewältigen	trifft voll zu						trifft gar nicht zu	n=20	mw=2,0	md=2,0	s=0,8

Der geforderte Arbeitsaufwand / Workload für diese Veranstaltung ist angemessen	trifft voll zu		trifft gar nicht zu	n=20	mw=1,7	md=2,0	s=0,6
---	----------------	--	---------------------	------	--------	--------	-------

**FRAGEN ZU ÜBUNGEN/PRAKTIKA (FALLS SIE ANGEBOTEN WERDEN)**

Ich bearbeite die Übungsaufgaben regelmäßig	trifft voll zu		trifft gar nicht zu	n=20	mw=2,4	md=2,5	s=0,9
Die Übungsaufgaben werden angemessen besprochen/ korrigiert	trifft voll zu		trifft gar nicht zu	n=19	mw=2,7	md=3,0	s=1,1
Vorlesung und Übung sind gut aufeinander abgestimmt	trifft voll zu		trifft gar nicht zu	n=18	mw=1,8	md=2,0	s=0,8
Die Übung trägt deutlich zu meinem Lernfortschritt bei	trifft voll zu		trifft gar nicht zu	n=18	mw=2,5	md=2,0	s=1,0

**FRAGEN ZU ÜBUNGEN AM RECHNER (FALLS SIE ANGEBOTEN WERDEN)**

Die Anleitungen zu den praktischen Übungen am Rechner sind verständlich und gut nachvollziehbar	trifft voll zu		trifft gar nicht zu	n=14	mw=2,4	md=3,0	s=0,9
Die Betreuung der praktischen Übungen am Rechner ist gut	trifft voll zu		trifft gar nicht zu	n=12	mw=2,8	md=3,0	s=1,0
Während der Übungen am Rechner arbeite ich lieber allein als mit anderen zusammen	trifft voll zu		trifft gar nicht zu	n=13	mw=2,8	md=3,0	s=1,3

**GESAMTURTEIL**

Die Veranstaltung gibt mir die Möglichkeit, viel zu lernen.	trifft voll zu		trifft gar nicht zu	n=20	mw=2,6	md=2,0	s=1,1
Die Veranstaltung motiviert mich, mich intensiver mit den behandelten Themen zu beschäftigen.	trifft voll zu		trifft gar nicht zu	n=20	mw=2,9	md=3,0	s=1,2
Der Nutzen der Veranstaltungsinhalte für mein Studium ist mir deutlich geworden.	trifft voll zu		trifft gar nicht zu	n=20	mw=2,3	md=2,0	s=1,3
Der Nutzen der Veranstaltungsinhalte für mein späteres Berufsleben ist mir deutlich geworden.	trifft voll zu		trifft gar nicht zu	n=20	mw=2,0	md=2,0	s=0,9
Die Veranstaltung fördert mein Interesse am Studienfach.	trifft voll zu		trifft gar nicht zu	n=20	mw=3,2	md=3,0	s=1,1
Insgesamt bin ich mit der Lehrveranstaltung zufrieden.	trifft voll zu		trifft gar nicht zu	n=20	mw=2,1	md=2,0	s=0,9