



An

Frau Frederike Seib _ Personalentwicklung

persönlich

Auswertungsbericht für "201_GwP01_KRITIS_Online_Schmohl" im SS20

Sehr geehrte/r Frederike Seib _ Personalentwicklung,

in diesem Bericht finden Sie die Ergebnisse der automatisierten Auswertung der Evaluation Ihrer Lehrveranstaltung im SS20

"201_GwP01_KRITIS_Online_Schmohl".

Auf der ersten Seite des Auswertungsberichts wird zunächst die Art der Ergebnisdarstellung erläutert (vgl. Legende), daraufhin folgen die detaillierten Ergebnisse (Häufigkeitsverteilungen, Mittelwerte). Im zweiten Teil des Berichts werden die Ergebnisse in Form einer Profillinie dargestellt (Schnellüberblick). Am Ende finden sich die Antworten der Studierenden auf die offenen Fragen.

Die Evaluationsergebnisse sollten den Studierenden spätestens in einer der letzten Sitzungen der Lehrveranstaltung vorgestellt und gegebenenfalls mit ihnen diskutiert werden. Ist keine Vorstellung der Ergebnisse geplant, wird empfohlen, im Rahmen der Lehrveranstaltung in anderer geeigneter Form das Gespräch mit den Studierenden zu suchen.

Haben Sie Fragen zu Ihren Ergebnissen oder zur Evaluation allgemein? Wir stehen Ihnen gerne zur Verfügung!

Franziska Zwirner & Silke Köhler
E-Mail: evaluation@hda.tu-darmstadt.de
Telefon: (06151) 16-76674 bzw. -76675

Möchten Sie Ihre Evaluationsergebnisse dazu nutzen, Ihre Lehrveranstaltung weiterzuentwickeln?

Bitte wenden Sie sich an:

Dr. Annette Glathe
Hochschuldidaktische Weiterbildung und Beratung
E-Mail: glathe@hda.tu-darmstadt.de
Telefon: (06151) 16-76668

HINWEIS: Dieses Schreiben wurde automatisch generiert.

Hochschuldidaktische
Arbeitsstelle

Center for Educational
Development and Technology

Lehrveranstaltungsevaluation

Dipl.Soz. Franziska Zwirner
Organisation & Koordination

Telefon: +49 6151 16 - 76674
evaluation@hda.tu-darmstadt.de

Silke Köhler, M.A.
EvaSys

Telefon: +49 6151 16 - 76675
silke.koehler@tu-darmstadt.de

Hochschuldidaktische Arbeitsstelle
AB Evaluation

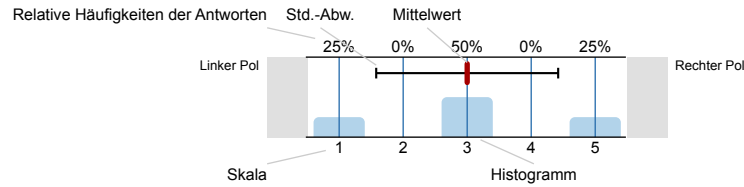
Hochschulstraße 1
64289 Darmstadt



Auswertungsteil der geschlossenen Fragen

Legende

Frage



n=Anzahl
mw=Mittelwert
s=Std.-Abw.
E.=Enthaltung

Liebe Teilnehmerinnen und Teilnehmer

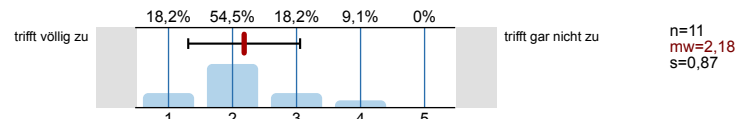
Ihre Einschätzung des Kurses kann helfen, die Qualität unseres Weiterbildungsangebots zu verbessern.

Die Befragung sowie die Auswertung unterliegen datenschutzrechtlichen Bestimmungen. Ihre Teilnahme ist anonym und freiwillig. Wenn Sie eine Frage nicht beantworten können oder möchten, kreuzen Sie bitte „k. A.“ = keine Angabe an.

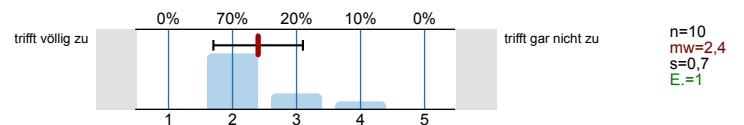
Vielen Dank für Ihre Mitwirkung!

Inhalt und Lernzuwachs

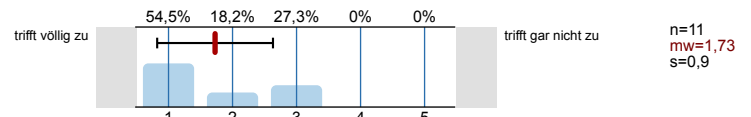
Ich habe viel Interessantes gelernt.



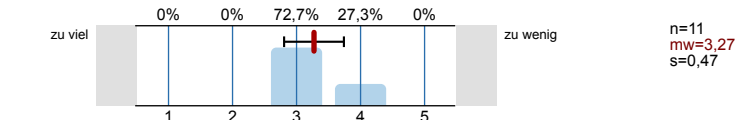
Die Inhalte entsprachen meinen Erwartungen.



Meine Anliegen und Fragen konnte ich im Kurs klären.

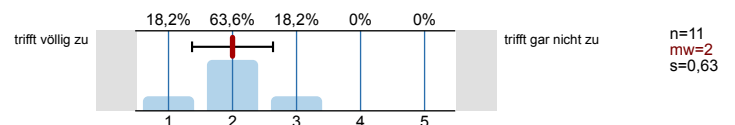


Die Menge der neuen Inhalte war:

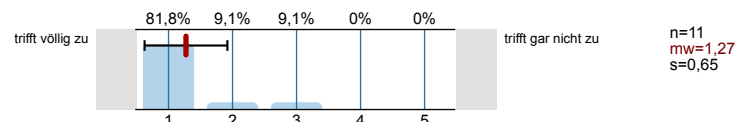


Gestaltung des Kurses

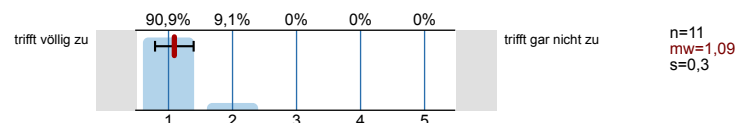
Der Kurs war klar strukturiert.



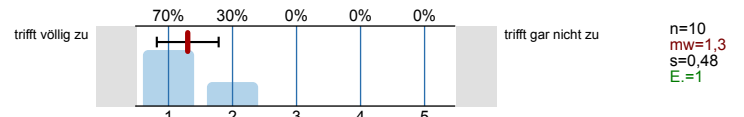
Im Kurs herrschte eine angenehme Arbeitsatmosphäre.



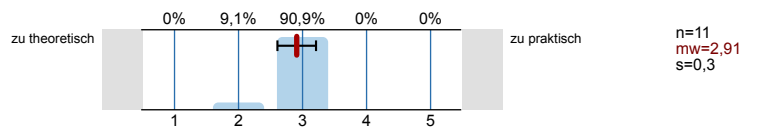
Es wurden unterschiedliche Lernmethoden sinnvoll eingesetzt.



Die Kursunterlagen waren nützlich.

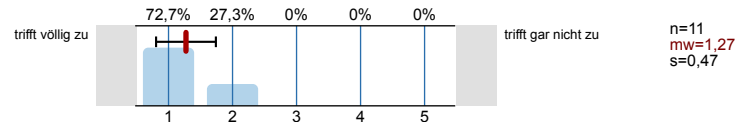


Der Charakter des Kurses war:

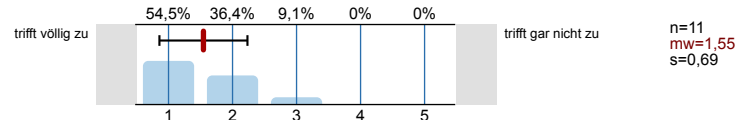


Referent/in

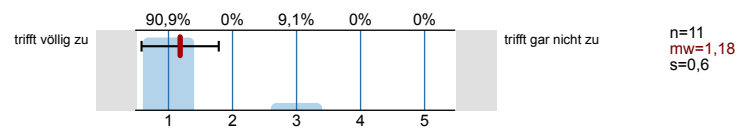
Der/die Referent/in machte einen fachlich kompetenten Eindruck.



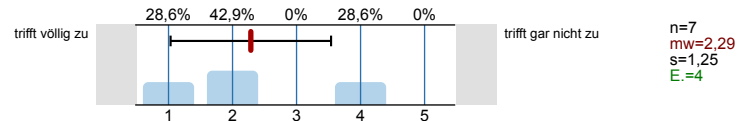
Der/die Referent/in hatte ein gutes Zeitmanagement.



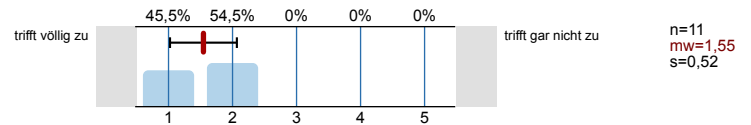
Der/die Referent/in ging hilfreich auf Fragen und Anregungen der Teilnehmenden ein.



Der/die Referent/in kannte meine Fachkultur in ausreichendem Maß.

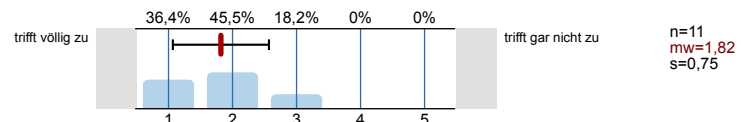


Ich würde weitere Kurse des Referenten / der Referentin besuchen.

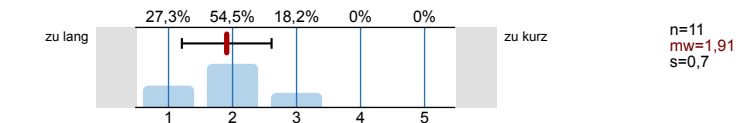


Organisation und Rahmenbedingungen

Ich bin mit der Organisation des Kurses zufrieden.

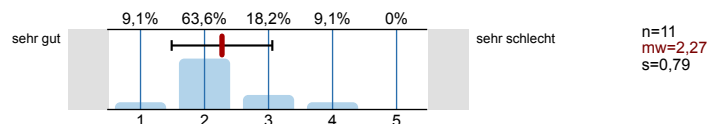


Die Kursdauer war den Inhalten angemessen.

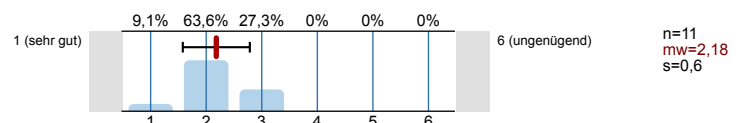


Anregungen und Gesamturteil

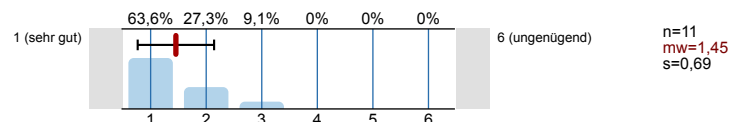
Das Verhältnis von Nutzen und Aufwand war für mich insgesamt:



Welche Schulnote würden Sie dem Kurs geben?

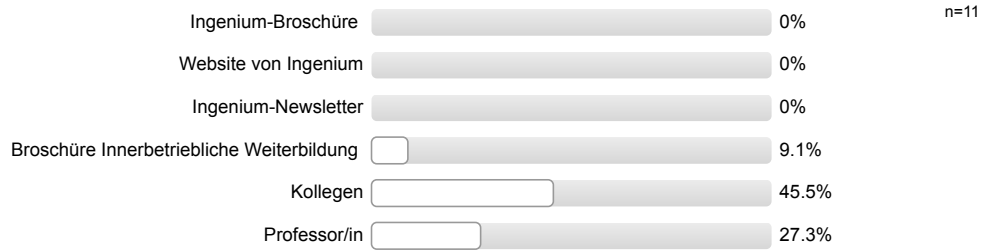


Welche Schulnote würden Sie Referenten/der Referentin geben?



Zu Ihrer Person

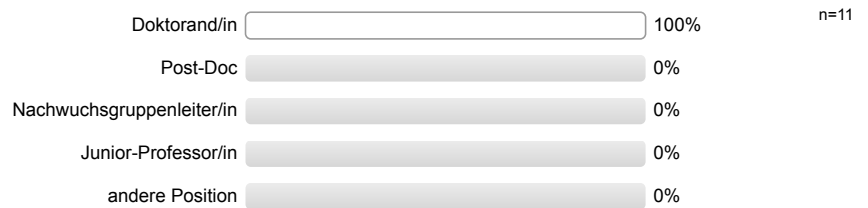
Wie sind Sie auf den Kurs aufmerksam geworden? (Mehrfachnennungen sind möglich)



Ich bin ...



An der TU Darmstadt bin ich tätig als:



An welchem Fachbereich sind Sie?

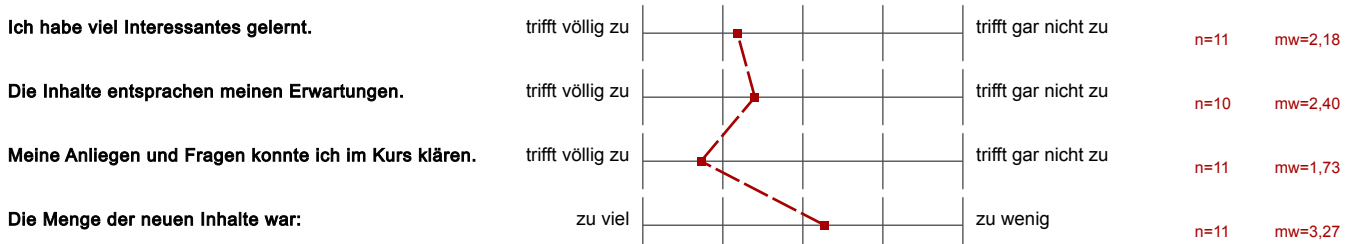


Profillinie

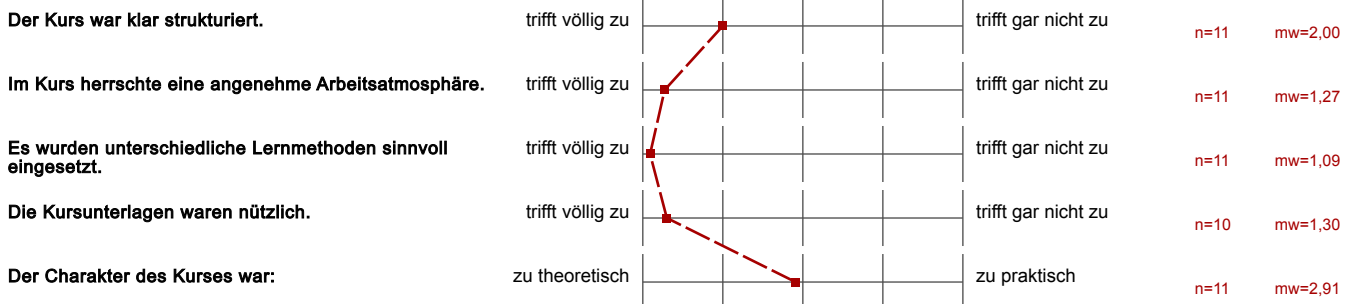
Teilbereich: TU - Personalentwicklung
 Name der/des Lehrenden: Frederike Seib _ Personalentwicklung
 Titel der Lehrveranstaltung: 201_GwP01_KRITIS_Online_Schmohl
 (Name der Umfrage)

Verwendete Werte in der Profillinie: Mittelwert

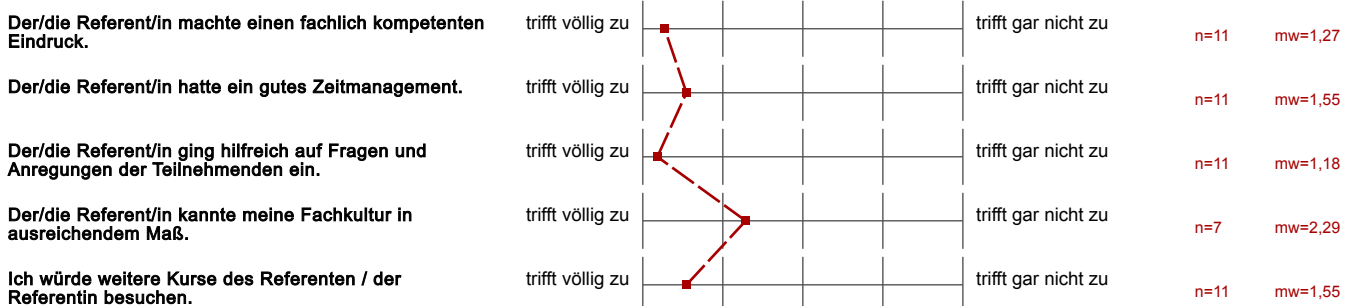
Inhalt und Lernzuwachs



Gestaltung des Kurses



Referent/in



Organisation und Rahmenbedingungen



Auswertungsteil der offenen Fragen

Anregungen und Gesamturteil

Was hat Ihnen besonders gut gefallen?

- Das Lesen und die Diskussion um verschiedene Positionen zum Wissenschaftssystem
- Die "Übersetzung" des Kurses ins digitale Format ist tatsächlich gut gelungen. Würde 2x8 Stunden im Seminar/Workshop mit Prof. Dr. Schmolh gern wieder verbringen!
- Die Einbindung eigener, praktischer Erfahrungen.
Kompetenz des Lehrenden
Nutzung verschiedener Tools
- Die Flexibilität des Kursleiters um auf ad hoc Fragen und Situationen zu reagieren und den Kurs entsprechend umzugestalten bzw. zu adaptieren.
- Interaktion, eingesetzte Medien, hat den Kurs interaktiv gemacht trotz reinem digitalen Format
- The course was well managed and it was translated nicely to an online context with the appropriate use of interactive tools (like a board for notes and menti). I really liked that. The pace picked up on day 2 which I enjoyed and the interaction was also there. Overall, good scientific practice is an important topic and I liked the discussions we had as a group.
- Unterschiedliche jeweils passende Methoden und Tools

Anmerkungen und Verbesserungsideen

a) zum Kurs, b) zum/zur Referent/in, c) zur Organisation

- Der Kurs war etwas zu lang, nicht dass es nicht die Zeit gebracht hat, aber die Konzentration lässt nach.
Für die Englischsprechende wäre es hilfreicher gewesen, wenn die Unterlagen auf deutsch und englisch verfügbar wären (obwohl ich immer noch der Meinung bin, dass es gut gehandelt wurde).
- I found it difficult to follow some parts, but that is not due to the course itself but to the language difficulties I faced. Additionally, I think the course was very theoretical, but this is inherent to the topic. I also feel like the course would benefit from a faster pace and maybe shorter workshop days. Because of the online nature, it was very difficult to concentrate for the full day. However, overall I enjoyed it and think the presenter did well and the organization was good.
- a) & b): Sehe oben.
c) es war bei den interaktiven Sachen ab und zu unklar, was von den Teilnehmern erwartet wurde. (Ich denke, dies könnte aber auch einfach auf allgemeine Erschöpfung der Teilnehmenden zurückgeführt werden.) Case in point: Die sticky notes mit Empfehlungen zur Beseitigung von wissenschaftlichem Fehlverhalten sollten ursprünglich(?) rot-gelb-grün farbkodiert sein, was letztendlich trotzdem nicht der Fall war, da diese in der letzten Gestaltung auf der digitalen Oncoo-Tafel eher blau waren.
- a) Kurs ist für die Inhalte zu lang, 2. Tag war besser als der 1. Tag,
b) sympathischer Referent, der sehr gut auf Teilnehmer eingeht, aber sich manchmal etwas lang fast
- a) sehr interessant, viel Neues, Relevantes gelernt
b) sehr kompetent!
c) gut organisiert! --> letzte Kaffeepause hat gefehlt :D
die Textbesprechungen am Ende waren zu lang!
- a) weiterhin Zusammenarbeit im Kolleg fördern - das fand ich sehr gut gelungen, aber es muss nicht für jede Frage eine Umfrage gemacht werden, v.a. nicht wenn die Ergebnisse nicht weiter tiefer besprochen werden. Da reicht m.M. nach ein kurzer mündlicher Dialog
a) auf den Folien eine Art "progress bar" um zu sehen wo man gerade steht (Seitenzahl, Unterkapitel)
a) Materialien vor Kursbeginn bereitstellen - dann kann (wer will) sich schon einlesen und ein Gefühl dafür bekommen, worum es im Kurs geht
b) nicht ganz so viele private Details einstreuen (z.B. Bilder von neu-geborenem Baby) - das ist gut als Ice Breaker, war aber an manchen Stellen zu viel m.M. nach
c) flexibel bleiben was die Bearbeitungszeit von Aufgaben angeht - das war sehr gut gemacht!

Welche Weiterbildungsthemen würden Sie außerdem interessieren?

- Evaluation wissenschaftlicher Arbeiten, fachspezifische "good scientific practice"
- How to correctly manage data
- Wie Publizieren bzw. Finanzierung und Organisation für die Publikation von Dissertationsarbeiten.
Was kommt nach Promotion: Möglichkeiten in und außerhalb der Wissenschaft.
- Wissenschaftliches Schreiben auf deutsch, mit einem Sonderfokus darauf, wie man in einer zugänglichen, fließenden Sprache vermittelt.

Zu Ihrer Person

Aus folgenden früheren Kursen von Ingenium habe ich einen langfristigen Nutzen ziehen können:

- PhD Zeitmanagement
Kurs zu Selbstentwicklung (Analyse Stärke, Charakter etc.)
- Speedreading (2 Nennungen)
- Speedreading und Time management

Meine Nationalität ist ...

- Deutsch
- Deutschland
- Däne
- Niederländisch
- deutsch (5 Nennungen)