

# Prof. Dr. Tobias Schmohl

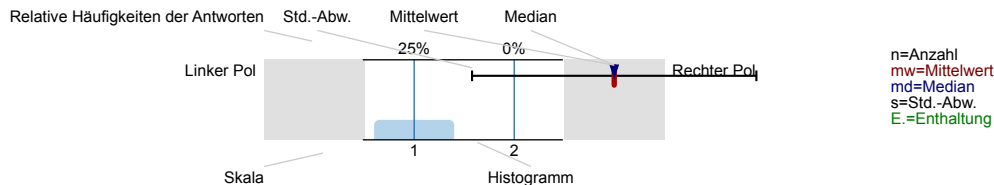
Wissenschaftliches Arbeiten ()  
 Erfasste Fragebögen = 49  
 BIL = 0



## Auswertungsteil der geschlossenen Fragen

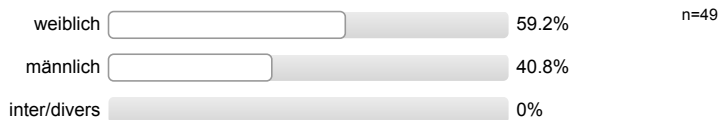
### Legende

Fragetext

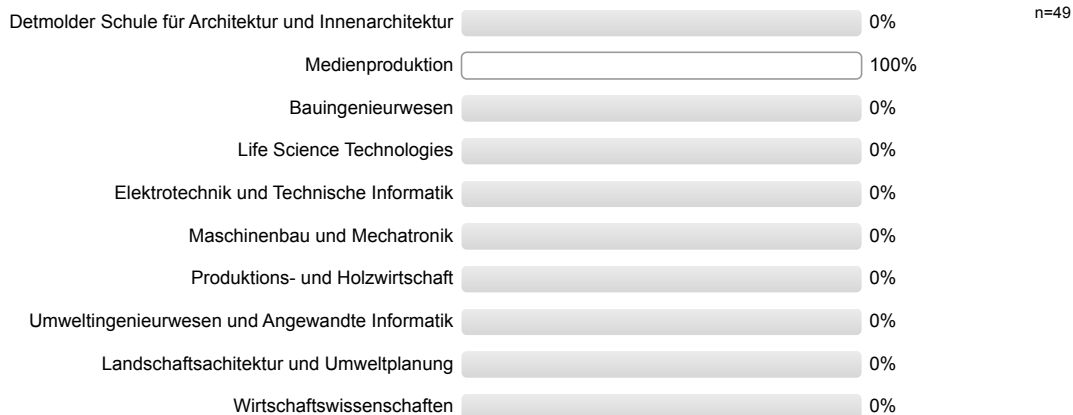


### GRUNDLEGENDE ANGABEN

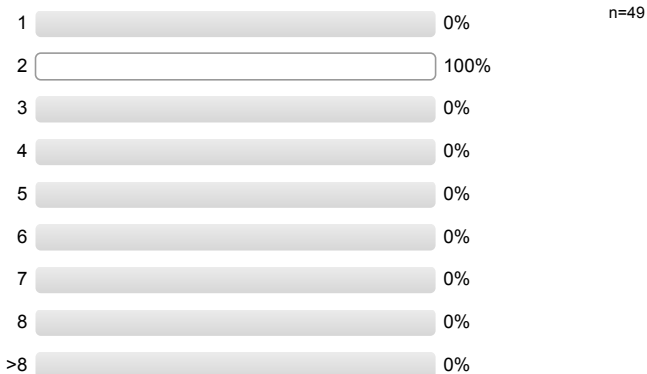
Bitte geben Sie Ihr Geschlecht an.



An welchem Fachbereich studieren Sie?



In welchem Fachsemester befinden Sie sich?



Welchen Abschluss streben Sie derzeit an?

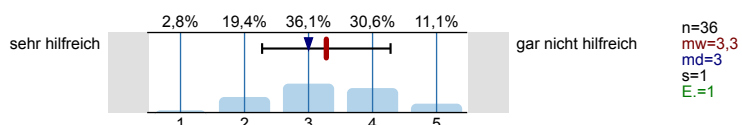


**ANGABEN ZUR ONLINE-LEHRVERANSTALTUNG**

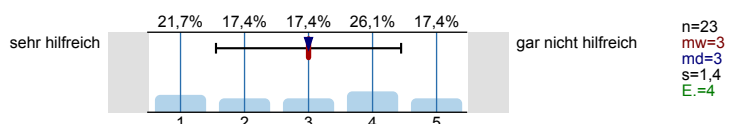
Live-Formate (Webkonferenzen wie Webex, Zoom etc.):



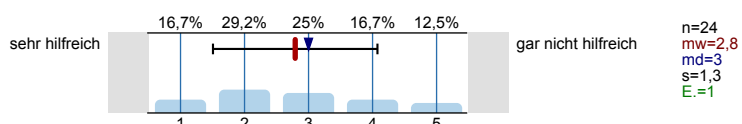
Klassische Vorlesung: Wie hilfreich fanden Sie dieses Format für Ihren Lernprozess?



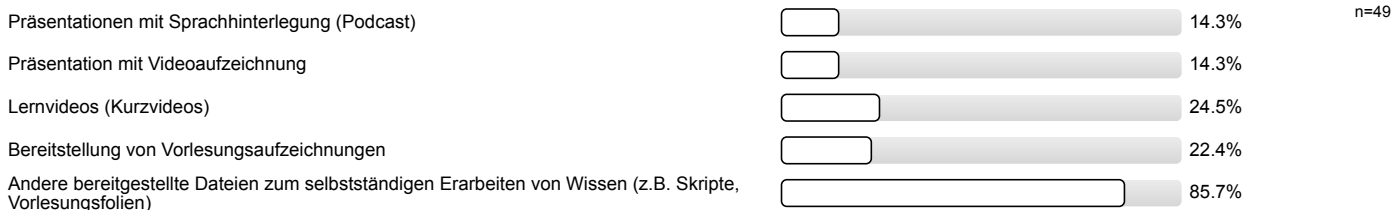
Klassisches Seminar: Wie hilfreich fanden Sie dieses Format für Ihren Lernprozess?



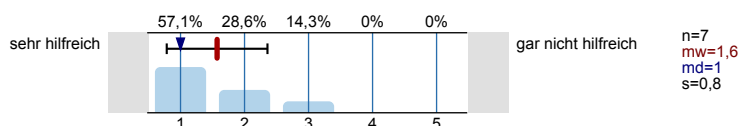
Gruppenarbeiten: Wie hilfreich fanden Sie dieses Format für Ihren Lernprozess?



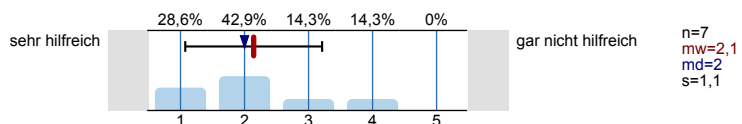
Bereitgestellte Materialien (in ILIAS)



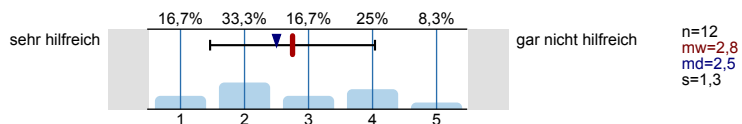
Podcast: Wie hilfreich fanden Sie dieses Format für Ihren Lernprozess?



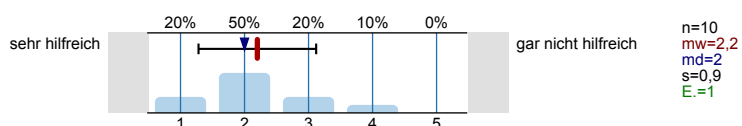
Präsentation mit Videoaufzeichnung: Wie hilfreich fanden Sie dieses Format für Ihren Lernprozess?



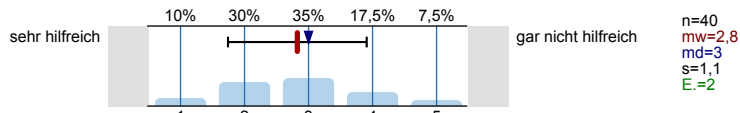
Lernvideos (Kurzvideos): Wie hilfreich fanden Sie dieses Format für Ihren Lernprozess?



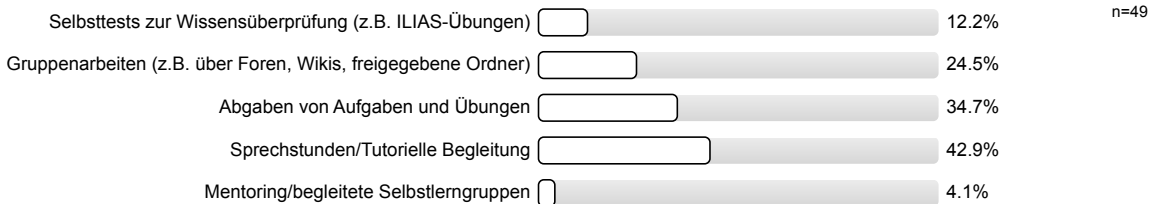
Bereitstellung von Vorlesungsaufzeichnungen: Wie hilfreich fanden Sie dieses Format für Ihren Lernprozess?



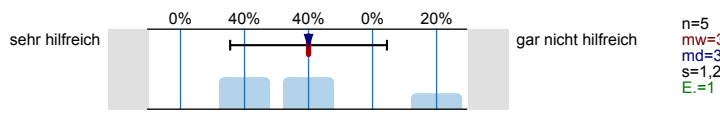
Andere bereitgestellte Dateien zur Wissenserarbeitung: Wie hilfreich fanden Sie dieses Format für Ihren Lernprozess?



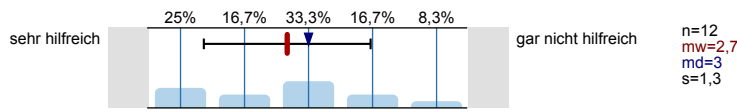
Interaktive Elemente (in ILIAS, Etherpad, Padlet, Mentimeter etc.):



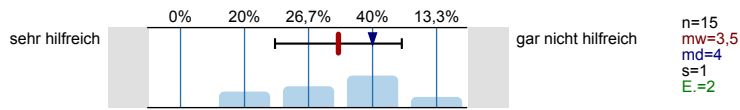
Selbsttests zur Wissensüberprüfung: Wie hilfreich fanden Sie dieses Format für Ihren Lernprozess?



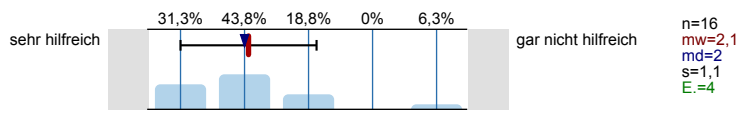
Gruppenarbeiten: Wie hilfreich fanden Sie dieses Format für Ihren Lernprozess?



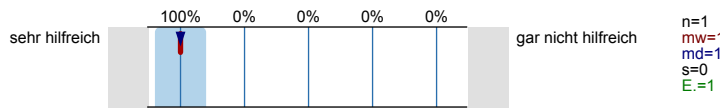
Abgaben von Aufgaben und Übungen: Wie hilfreich fanden Sie dieses Format für Ihren Lernprozess?



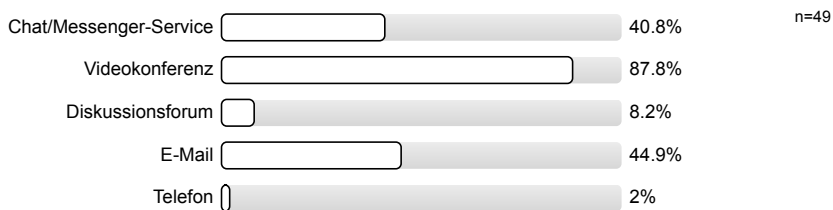
Sprechstunden/Tutorielle Begleitung: Wie hilfreich fanden Sie dieses Format für Ihren Lernprozess?



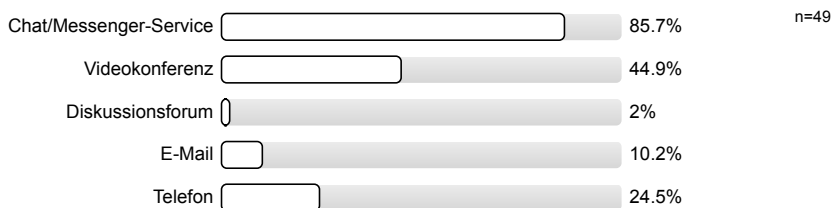
Mentoring/begleitete Selbstlerngruppen: Wie hilfreich fanden Sie dieses Format für Ihren Lernprozess?



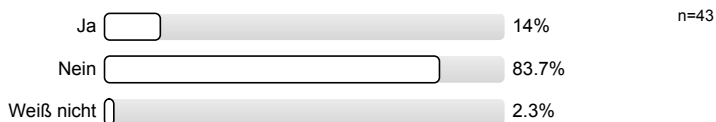
Wie haben Sie mit dem/der **Lehrenden** über die Inhalte der Lehrveranstaltung kommuniziert? (Mehrfachnennungen möglich)



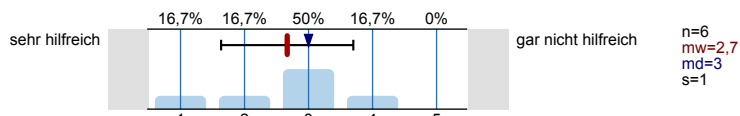
Wie haben Sie mit **Kommilitonen/Kommilitoninnen** über die Inhalte der Lehrveranstaltung kommuniziert? (Mehrfachnennungen möglich)



Haben Sie für dieses Modul online-Unterstützung durch studentische Lernbegleitungen (Tutorien, Lernscouts/Selbstlerngruppen) genutzt?

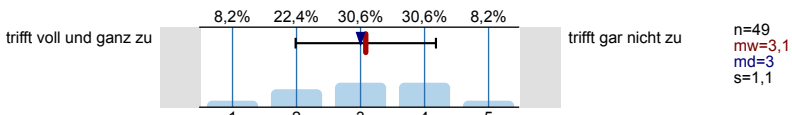


Falls ja: Wie hilfreich war diese Unterstützung für Sie?

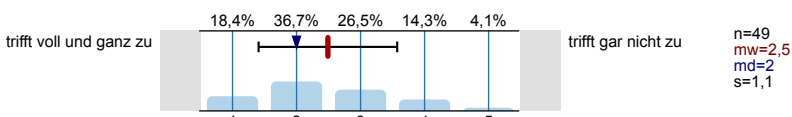


EINSCHÄTZUNGEN ZUR ONLINE-LEHRVERANSTALTUNG

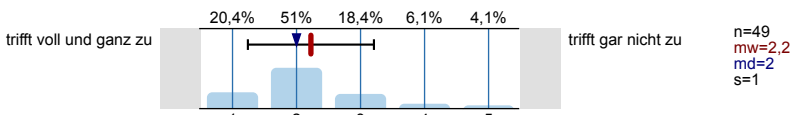
Die Lernziele der Veranstaltung sind mir klar geworden.



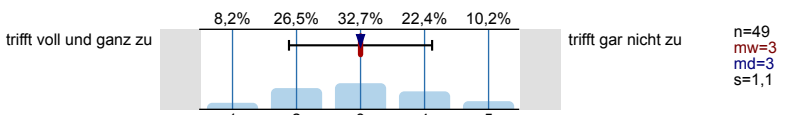
Der/Die Lehrende vermittelt den Lehrstoff in einem für mich angemessenen Tempo.



Die Dauer/Länge der Online-Lehrveranstaltung war angemessen.

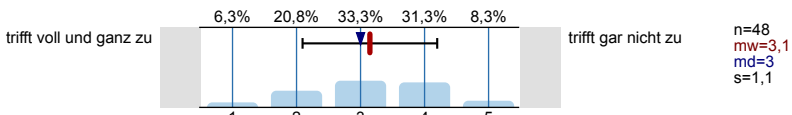


Die Inhalte der Lehrveranstaltung konnten gut vermittelt werden.

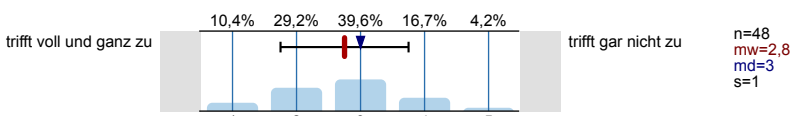


EIGENER AUFWAND

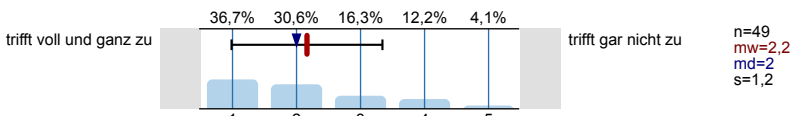
Der Vor- und Nachbereitungsaufwand für diese Veranstaltung war von mir zeitlich gut zu bewältigen.



Der geforderte Arbeitsaufwand / Workload für diese Veranstaltung ist angemessen.

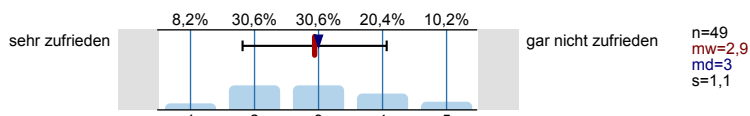


Die mir zur Verfügung stehende technische Infrastruktur (Internetverbindung, verwendeter Computer etc.) hat mir eine problemlose Teilnahme an der Veranstaltung ermöglicht.

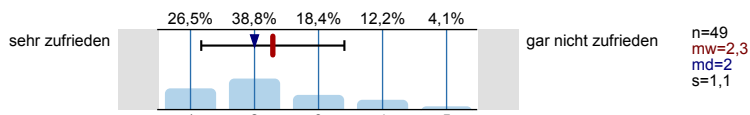


GESAMTURTEIL

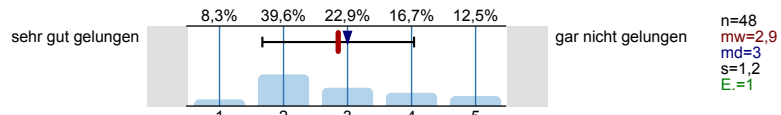
Wie zufrieden sind Sie mit der Veranstaltung hinsichtlich der ausgewählten Methoden/Formate der digitalen Lehre?



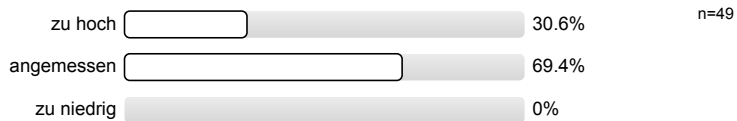
Wie zufrieden sind Sie mit der Veranstaltung hinsichtlich der Kommunikation mit dem/der Lehrenden?



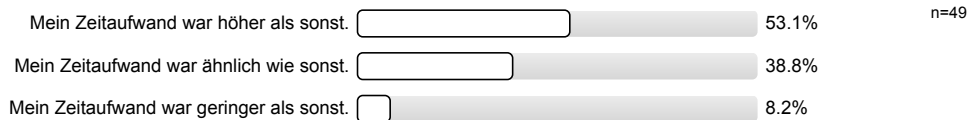
Wie schätzen Sie insgesamt die Umstellung auf eine präsenzfreie Lehre (Online-Lehre) für diese Lehrveranstaltung ein?



Das Niveau der Online-Lehrveranstaltung empfinde ich insgesamt als...



Wie schätzen Sie insgesamt den Zeitaufwand für diese Lehrveranstaltung im Vergleich zur klassischen Präsenzlehre ein?

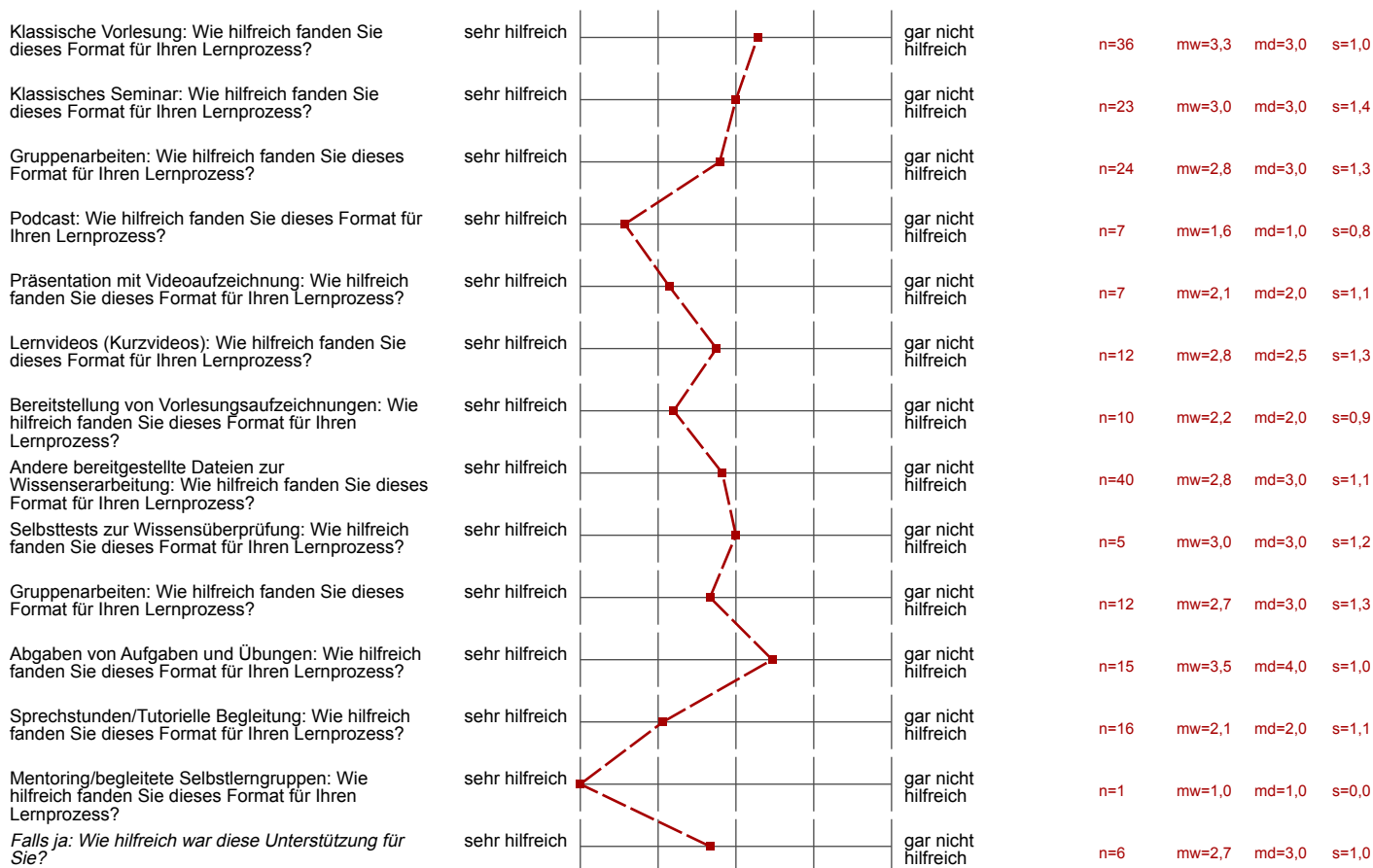


# Profilinie

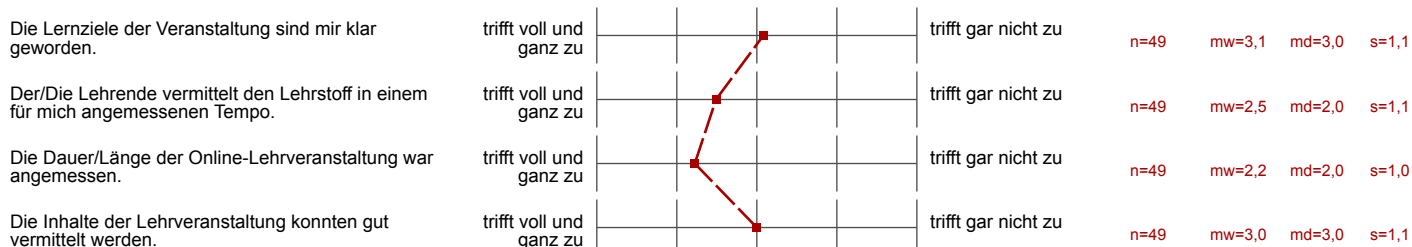
Teilbereich: **FB2: Medienproduktion**  
 Name der/des Lehrenden: **Prof. Dr. Tobias Schmolh**  
 Titel der Lehrveranstaltung: **Wissenschaftliches Arbeiten**  
 (Name der Umfrage)

Verwendete Werte in der Profilinie: Mittelwert

## ANGABEN ZUR ONLINE-LEHRVERANSTALTUNG



## EINSCHÄTZUNGEN ZUR ONLINE-LEHRVERANSTALTUNG



## EIGENER AUFWAND



Der geforderte Arbeitsaufwand / Workload für diese Veranstaltung ist angemessen.	trifft voll und ganz zu		trifft gar nicht zu	n=48    mw=2,8    md=3,0    s=1,0
Die mir zur Verfügung stehende technische Infrastruktur (Internetverbindung, verwendeter Computer etc.) hat mir eine problemlose Teilnahme	trifft voll und ganz zu		trifft gar nicht zu	n=49    mw=2,2    md=2,0    s=1,2

**GESAMTURTEIL**

Wie zufrieden sind Sie mit der Veranstaltung hinsichtlich der ausgewählten <u>Methoden/Formate der digitalen Lehre</u> ?	sehr zufrieden		gar nicht zufrieden	n=49    mw=2,9    md=3,0    s=1,1
Wie zufrieden sind Sie mit der Veranstaltung hinsichtlich der <u>Kommunikation mit dem/der Lehrenden</u> ?	sehr zufrieden		gar nicht zufrieden	n=49    mw=2,3    md=2,0    s=1,1
Wie schätzen Sie insgesamt die Umstellung auf eine präsenzfreie Lehre (Online-Lehre) für diese Lehrveranstaltung ein?	sehr gut gelungen		gar nicht gelungen	n=48    mw=2,9    md=3,0    s=1,2

# Auswertungsteil der offenen Fragen

---

## ANGABEN ZUR ONLINE-LEHRVERANSTALTUNG

Sonstige Formate, und zwar:

- Abstimmungen, Brainstorming, etc.



*Sonstige Kommunikationsformen, und zwar:*

- Leider werden Fragen nicht gerne oder vage beantwortet.

*Sonstige Kommunikationsformen, und zwar:*

- Von Angesicht zu Angesicht.

## GESAMTURTEIL

Was hat Ihnen an dieser Veranstaltung **besonders gut gefallen**? Was hat Ihnen beim Lernen geholfen?

- - sehr freundlicher Umgangston während der Vorlesungen
- -freundlicher Dozent, gute Atmosphäre
  - verschiedene Plattformen wurden genutzt
  - Gruppenarbeit
- Beantwortung der am meisten upgevoteten Fragen der Studenten
- Besonders gut hat mir gefallen, dass wir direkten Kontakt zu Ihnen hatten. Sie sind auf alle Fragen eingegangen und haben sich viel Mühe gegeben, uns die Themen verständlich und ausführlich zu vermitteln. Außerdem war die Atmosphäre trotz Corona Umständen immer sehr harmonisch und lustig.
- Das Online-Lernen gibt die Möglichkeit, auch während Krankheit/anderer Verhinderung, zumindest teilweise am Modul teilzunehmen.
- Die Freundlichkeit von Herrn Schmohl
- Die Interaktivität und das Engagement des Lehrenden, vor allem im Vergleich zu anderen Modulen in diesem Semester. Eine hohe Reaktionsgeschwindigkeit hinsichtlich des Mailverkehrs. Und eine lockere und lernbejahende Stimmung, ohne dabei an Professionalität zu verlieren.
- Die direkten Fragestellungen auf Menti
- Gemeinsames Erarbeiten von Aufgabenstellungen
- Informativ
- Kommunikation mit dem Dozenten
  - Aufbereitung der Inhalte
  - Abwechslungsreiche Gestaltung der Veranstaltung
- Onlinepräsenz
- Prof. Dr. Schmohl machte einen kompetenten und Hilfsbereiten Eindruck.
- Viele Lernmaterialien.
- das die Komilitonen durch "aufgaben" miteinbezogen worden sind.
- die kommunikation

### Was lief weniger gut? Was hat ihr **Lernen erschwert**?

- - keine wirklich klare Beschreibung und Durchsprechung der Aufgabenstellung  
- mehr Beispiele von abgegebenen Arbeiten aktiv zu besprechen
- Allgemein die gesamte Situation, die VLs an sich
- Das Portfolio, da man keine genaue Vorstellung hat wie es aussehen könnte und wie frei man es aufbauen kann.
- Die Abgabe, dessen Erarbeitung sich über das komplette Semester strecken soll.
- Ehrlich geschrieben, sich eine vernünftige Lernstruktur zu bauen. Dies gilt aber eher im allgemeinen Kontext, als nur bezogen auf das Fach.  
Bezogen auf dieses Fach, lief somit mit Sicherheit mein Zeitmanagement schief, aber auch die Ungewissheit, wie viel Reflektion mit in mein Portfolio gehört und wie viel tatsächlich anwendbare wissenschaftliche Arbeit - ich hoffe der Satz ist verständlich formuliert.
- Es wurde sehr viel Zeit mit Themen wie Formulierung, Grammatik usw. verbracht. Andere Themen wie zum Beispiel Fragestellung, Themenfindung sind dabei zu kurz gekommen. Die Fragestunden sind teilweise zeitlich sehr ausgeartet, sodass wenig Zeit für den Rest der Vorlesung zur Verfügung stand.
- Finde das Fach nicht so gut geeignet für eine Vorlesung. Würde in wissenschaftlichen Arbeiten lieber mehr Texte schreiben Feedback darüber bekommen. Mir wurde insgesamt zu wenig wissenschaftlich gearbeitet.
- Ich habe nicht im geringsten Verstanden, wozu die Veranstaltung inhaltlich gedacht ist. Aus dem Kontext kann ich mir erschließen, dass es um eine Art "Pflichterfüllung" seitens der Uni handelt, um sich gegen Studierende abzusichern, die bei der Bachelorarbeit möglicherweise Probleme bekommen könnten, weil der Studiengang Medienproduktion, während der Fachsemester 1 bis 6, nicht mit klassischen wissenschaftlichen Arbeiten umgeht.  
  
Ich habe nicht ein einziges Mal verstanden, was mir Herr Dr. Schmohl tatsächlich an Wissen vermitteln wollte, da die gesamten Inhalte absolut Kontextlos wirkten. Ein Lernfortschritt, der Ziel der Veranstaltung sein sollte, hat sich nicht eingestellt. Ich konnte den Vorlesungen zu keinem Zeitpunkt aufmerksam folgen. Oft endete die Veranstaltung und ich hatte keine Idee, worüber wir geredet hatten.
- Ich musste mich zu Beginn des Semesters ziemlich stark in die Aufgabenstellungen des Portfolios hinein denken. Mir viel es schwer mit dem Schreiben des Portfolios anzufangen. Letztendlich hat aber alles doch ganz gut geklappt.
- Motivation da die Praxis bezogene Arbeit fehlte in diesem Semester
- Selbsterarbeitungen
- Selbststudium
- Wenig Energie/Motivation durch häufige Krankheit, Umzug etc.  
Recht Monotone Vorlesung
- ZU Hause selbst noch nachrecherchen zu machen
- das motivieren und wenn man mal nicht da war hat man direkt den faden verloren
- eigene Motivation

Was würden Sie sich wünschen, wenn Sie die Lehre gestalten würden? Haben Sie **Verbesserungsvorschläge**?

- Deutlicher auf die Prüfungsaufgabenstellung eingehen
- Ein explizites Beispiel für ein wissenschaftliches Lernportfolio
- Ich finde, Sie gestalten diese Veranstaltung sehr nett und humorvoll, insgesamt bin ich sehr zufrieden. Allerdings würde ich mir wünschen, dass noch ein wenig mehr auf das Portfolio eingegangen wird, da durch das Ausbleiben von persönlichem Kontakt der Austausch manchmal erschwert wird.
- Ich würde mir wünschen, dass man einen Teil der Veranstaltung dafür nutzt, dem Studierenden, den Kontext zu geben, wozu die Arbeitsweise, die vermittelt werden soll (ist das denn wirklich Ziel dieses Kurses? Ich weiß es nicht.) dient.  
  
Die Vorlesungen müssen inhaltlich mehr eingeordnet werden, damit die Studierenden folgen können und verstehen worüber wir eigentlich reden.
- Ich würde mir üwnschen, wenn man denSchwenker zur Abgabe in den VLs macht. Allgemein auch mehr Sachen, zum aktiv mitmachen (keine Gespräche)
- Interaktivere (allein bearbeitbare) Aufgaben
- Manchmal fehlte in den Vorlesungen der direkte Bezug zum Portfolio. Die Vorlesungen haben mir nicht viel für die Gestaltung meiner Semesterdokumentation geholfen.
- Mehr Abgleich hinsichtlich des Portfolios mit dem Lehrenden. Auszüge besprechen zum Beispiel. Das würde wahrscheinlich aber der Aufgabenstellung widersprechen, weil es ja eben darum geht, das rumprobiert wird.
- Mehr Praxis Arbeit, zusammen schreiben und bewerten einzelner Zufallstexte
- Mehr konkrete Inhalte zur Forschung an sich.
- Wissenschaftliches Arbeiten als Seminar in dem man verschiedene Textformen kennenlernt, Aufgaben dazu bekommt und direkt in einem kleineren Kreis darüber diskutiert. So wäre wahrscheinlich bei mir der Lernerfolg größer gewesen.
- nicht länger als 1 std... auf ein paar minuten kommt es nicht an, aber zuhause kann man sich nicht 2 std am stück konzentrieren.