

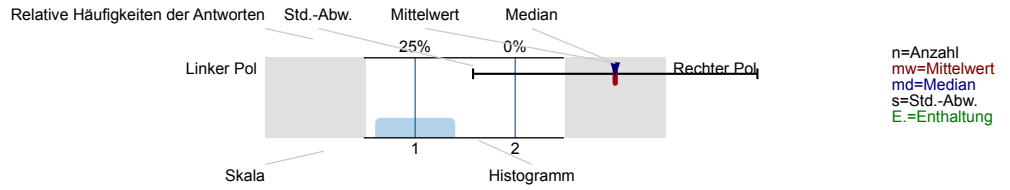
Prof. Dr. Tobias Schmohl
 Projektmanagement (4. Semester; SoSe21) ()
 Erfasste Fragebögen = 39
 BIL = 0



Auswertungsteil der geschlossenen Fragen

Legende

Fragetext



GRUNDLEGENDE ANGABEN

Bitte geben Sie Ihr Geschlecht an.



Welchen Abschluss streben Sie derzeit an?



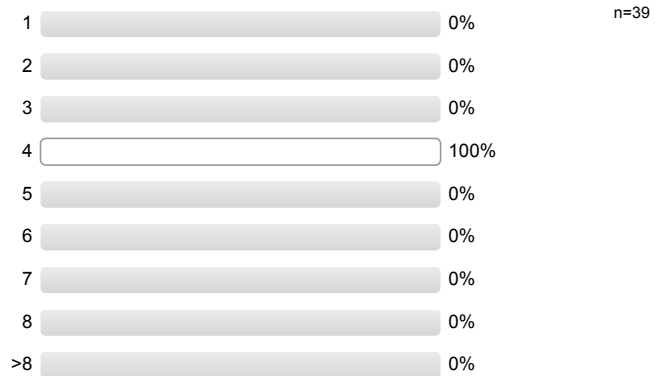
An welchem Fachbereich studieren Sie?



Fachbereich Medienproduktion: Welchen Studiengang studieren Sie?

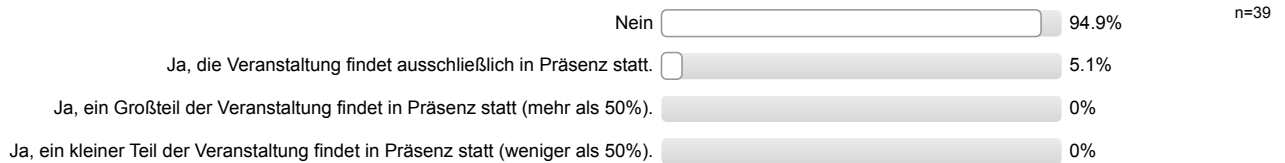


In welchem Fachsemester befinden Sie sich?

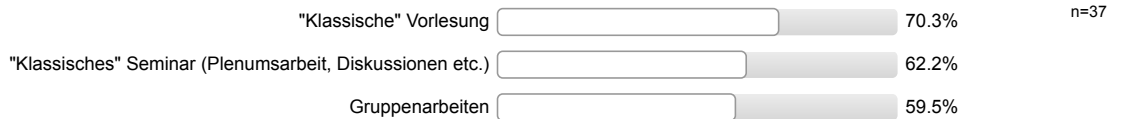


ANGABEN ZUR LEHRVERANSTALTUNG

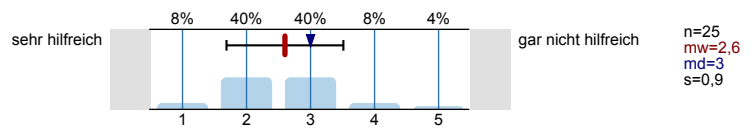
Werden Teile dieser Lehrveranstaltung in Präsenz durchgeführt?



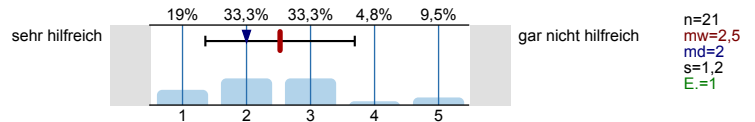
Live-Formate (Webkonferenzen wie Webex, Zoom etc.):



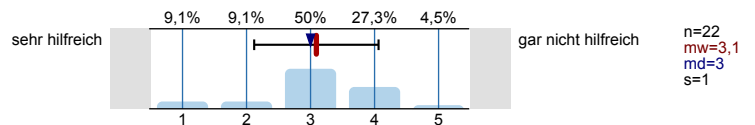
Klassische Vorlesung: Wie hilfreich finden Sie dieses Format für Ihren Lernprozess?



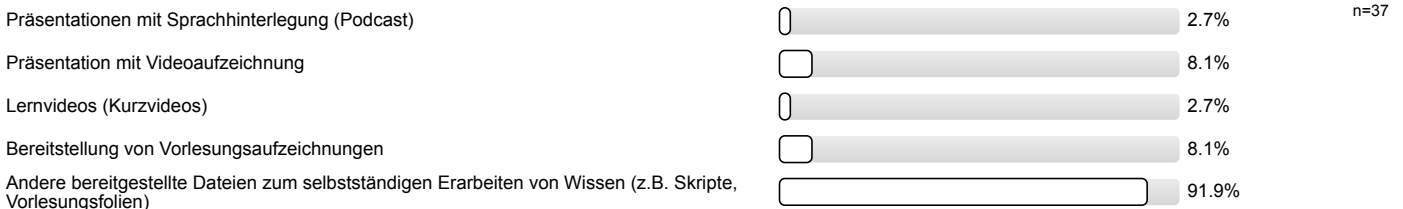
Klassisches Seminar: Wie hilfreich finden Sie dieses Format für Ihren Lernprozess?



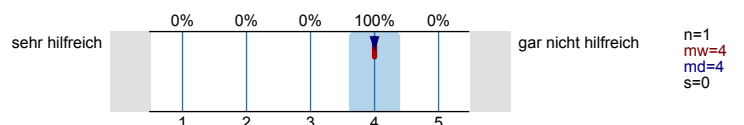
Gruppenarbeiten: Wie hilfreich finden Sie dieses Format für Ihren Lernprozess?



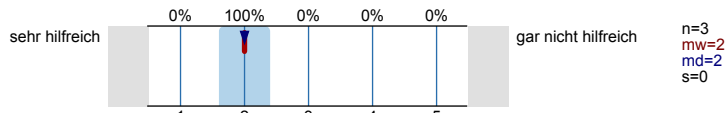
Bereitgestellte Materialien (in ILIAS)



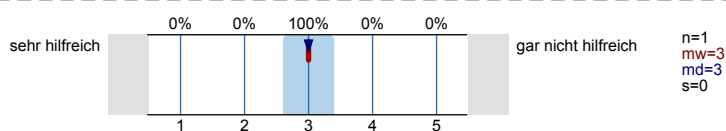
Podcast: Wie hilfreich finden Sie dieses Format für Ihren Lernprozess?



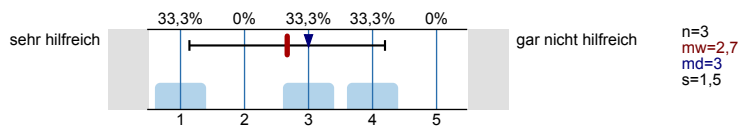
Präsentation mit Videoaufzeichnung: Wie hilfreich finden Sie dieses Format für Ihren Lernprozess?



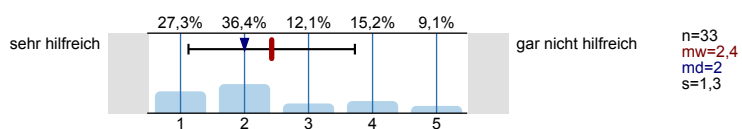
Lernvideos (Kurzvideos): Wie hilfreich finden Sie dieses Format für Ihren Lernprozess?



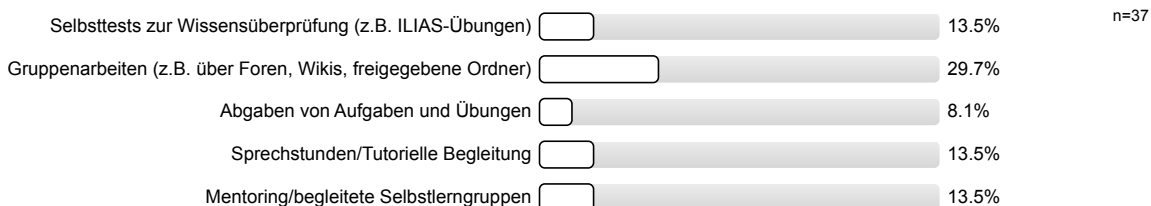
Bereitstellung von Vorlesungsaufzeichnungen: Wie hilfreich finden Sie dieses Format für Ihren Lernprozess?



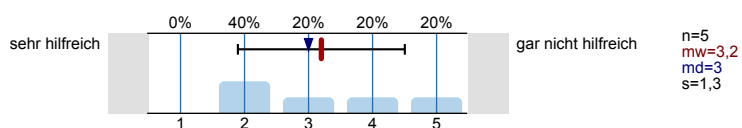
Andere bereitgestellte Dateien zur Wissenserarbeitung: Wie hilfreich finden Sie dieses Format für Ihren Lernprozess?



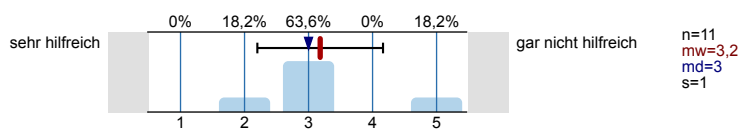
Interaktive Elemente (in ILIAS, Etherpad, Padlet, Mentimeter etc.):



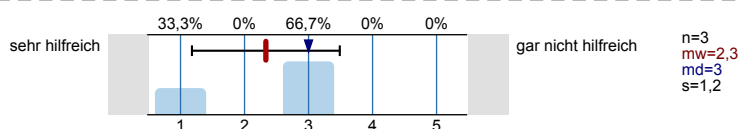
Selbsttests zur Wissensüberprüfung: Wie hilfreich finden Sie dieses Format für Ihren Lernprozess?



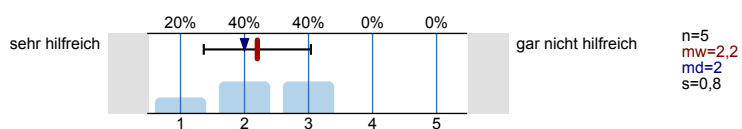
Gruppenarbeiten: Wie hilfreich finden Sie dieses Format für Ihren Lernprozess?



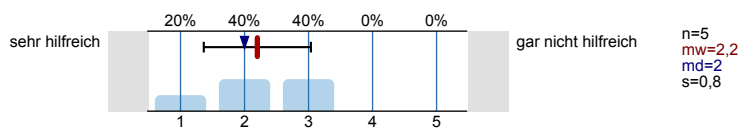
Abgaben von Aufgaben und Übungen: Wie hilfreich finden Sie dieses Format für Ihren Lernprozess?



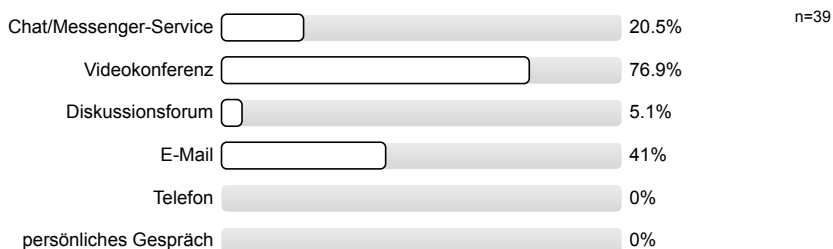
Sprechstunden/Tutorieller Begleitung: Wie hilfreich finden Sie dieses Format für Ihren Lernprozess?



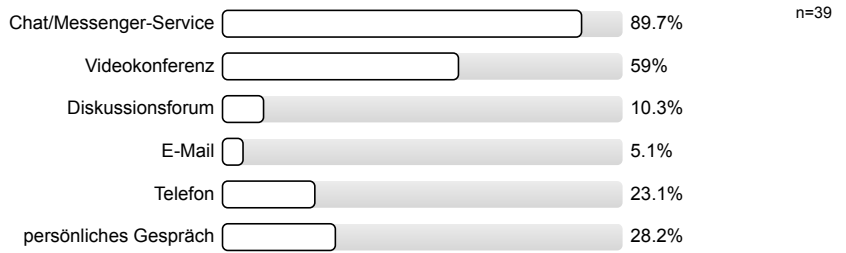
Mentoring/begleitete Selbstlerngruppen: Wie hilfreich finden Sie dieses Format für Ihren Lernprozess?



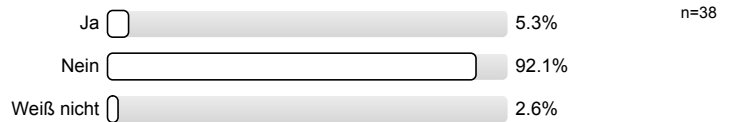
Wie kommunizieren Sie mit dem/der Lehrenden über die Inhalte der Lehrveranstaltung? (Mehrfachnennungen möglich)



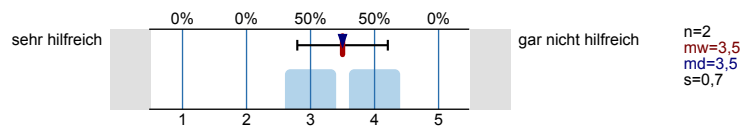
Wie kommunizieren Sie mit **Kommilitonen/Kommilitoninnen** über die Inhalte der Lehrveranstaltung? (Mehrfachnennungen möglich)



Haben Sie für dieses Modul Online-Unterstützung durch studentische Lernbegleitungen (Tutorien, Lernscouts/Selbstlerngruppen) genutzt?

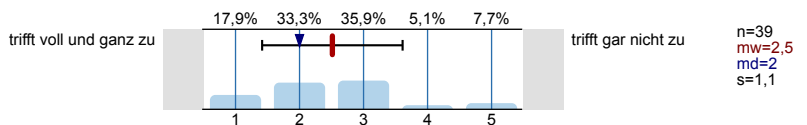


Falls ja: Wie hilfreich war diese Unterstützung für Sie?

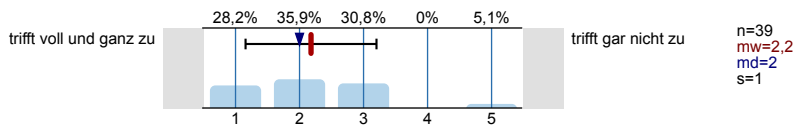


EINSCHÄTZUNGEN ZUR LEHRVERANSTALTUNG

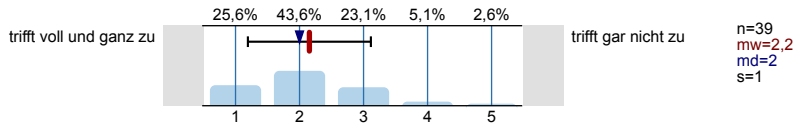
Die Lernziele der Veranstaltung sind mir klar geworden.



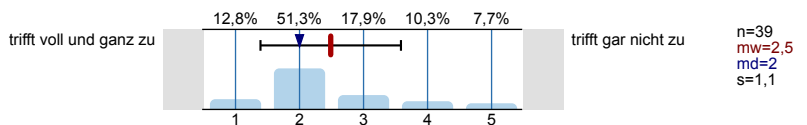
Der/Die Lehrende vermittelt den Lehrstoff in einem für mich angemessenen Tempo.



Die Dauer/Länge der Online-Lehrveranstaltung ist angemessen.

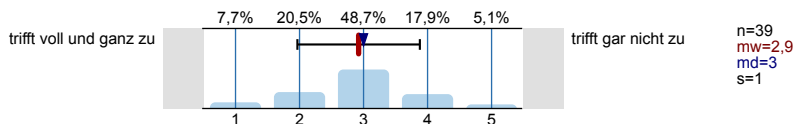


Die Inhalte der Lehrveranstaltung werden gut vermittelt.

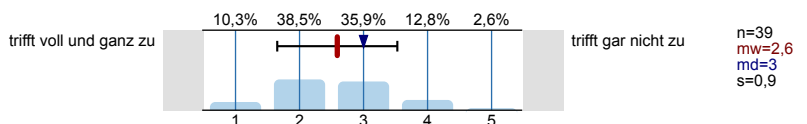


EIGENER AUFWAND

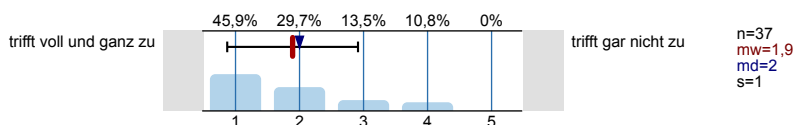
Der Vor- und Nachbereitungsaufwand für diese Veranstaltung war von mir zeitlich gut zu bewältigen.



Der geforderte Arbeitsaufwand / Workload für diese Veranstaltung ist angemessen.

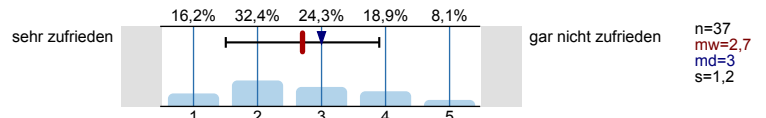


Die mir zur Verfügung stehende technische Infrastruktur (Internetverbindung, verwendeter Computer etc.) ermöglicht mir eine problemlose Teilnahme an der Veranstaltung.

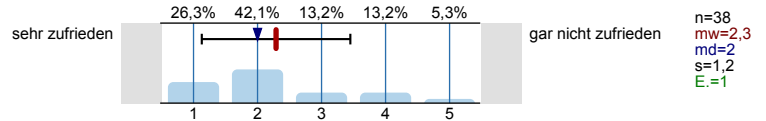


GESAMTURTEIL

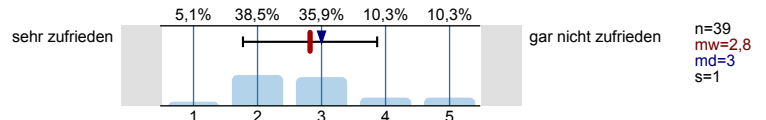
Wie zufrieden sind Sie mit der Veranstaltung hinsichtlich der ausgewählten Methoden/Formate der digitalen Lehre?



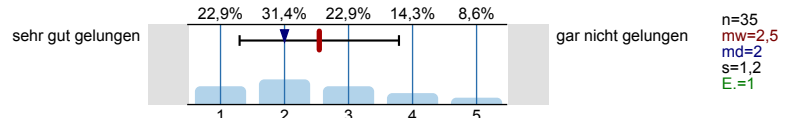
Wie zufrieden sind Sie mit der Veranstaltung hinsichtlich der Kommunikation mit dem/der Lehrenden?



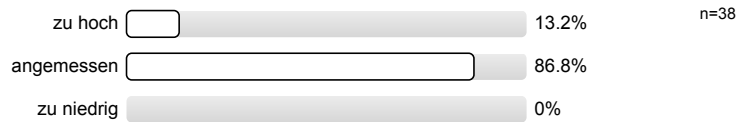
Wie zufrieden sind Sie insgesamt mit der Veranstaltung?



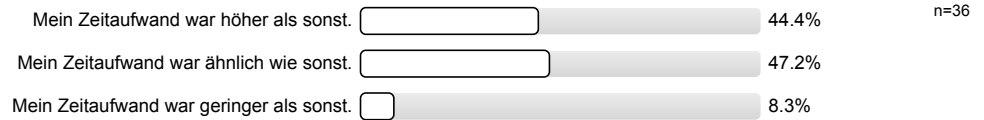
Wie schätzen Sie insgesamt die Umstellung auf eine präsenzfreie Lehre (Online-Lehre) für diese Lehrveranstaltung ein?



Wie empfinden Sie insgesamt das Niveau der Lehrveranstaltung?



Wie schätzen Sie insgesamt den Zeitaufwand für diese Lehrveranstaltung im Vergleich zur klassischen Präsenzlehre ein?

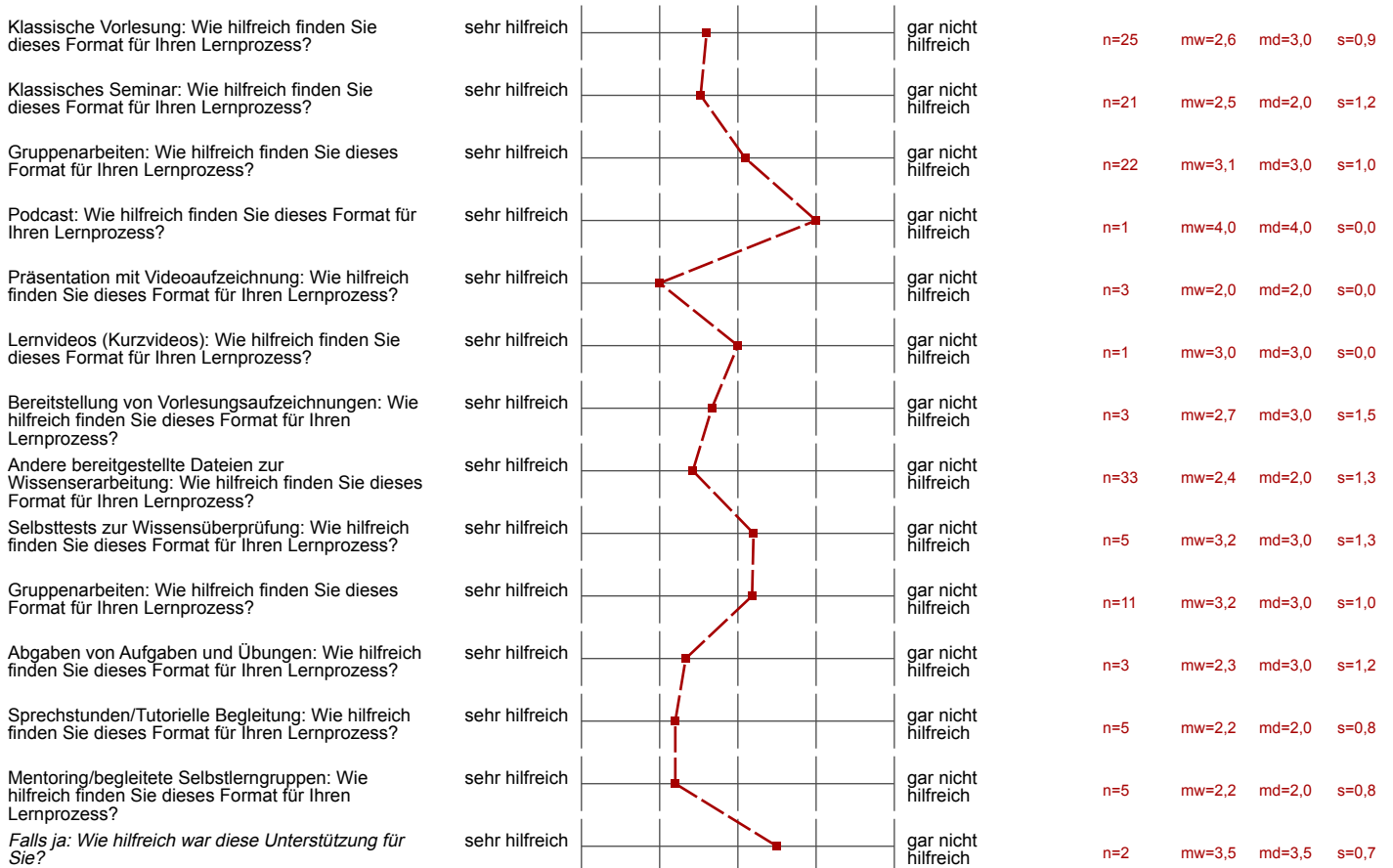


Profilinie

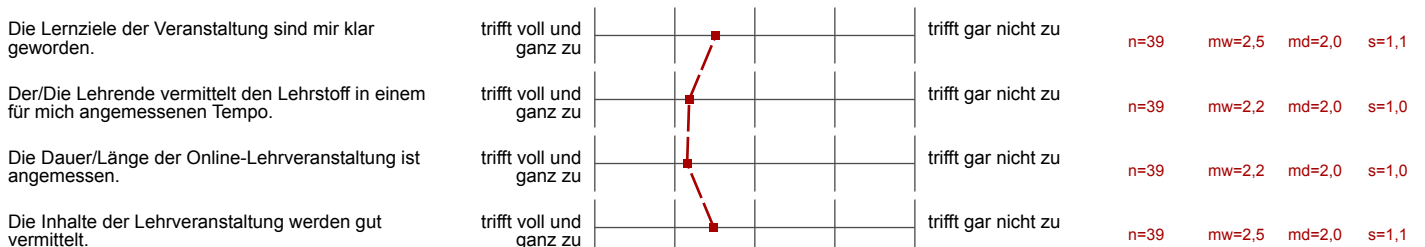
Teilbereich: **FB2: Medienproduktion**
 Name der/des Lehrenden: **Prof. Dr. Tobias Schmohl**
 Titel der Lehrveranstaltung: **Projektmanagement (4. Semester; SoSe21)**
 (Name der Umfrage)

Verwendete Werte in der Profillinie: Mittelwert

ANGABEN ZUR LEHRVERANSTALTUNG

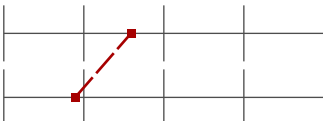



EINSCHÄTZUNGEN ZUR LEHRVERANSTALTUNG







EIGENER AUFWAND



Der geforderte Arbeitsaufwand / Workload für diese Veranstaltung ist angemessen.	trifft voll und ganz zu		trifft gar nicht zu	n=39	mw=2,6	md=3,0	s=0,9
Die mir zur Verfügung stehende technische Infrastruktur (Internetverbindung, verwendeter Computer etc.) ermöglicht mir eine problemlose	trifft voll und ganz zu		trifft gar nicht zu	n=37	mw=1,9	md=2,0	s=1,0

GESAMTURTEIL

Wie zufrieden sind Sie mit der Veranstaltung hinsichtlich der ausgewählten <u>Methoden/Formate der digitalen Lehre</u> ?	sehr zufrieden		gar nicht zufrieden	n=37	mw=2,7	md=3,0	s=1,2
Wie zufrieden sind Sie mit der Veranstaltung hinsichtlich der <u>Kommunikation mit dem/der Lehrenden</u> ?	sehr zufrieden		gar nicht zufrieden	n=38	mw=2,3	md=2,0	s=1,2
Wie zufrieden sind Sie insgesamt mit der Veranstaltung?	sehr zufrieden		gar nicht zufrieden	n=39	mw=2,8	md=3,0	s=1,0
Wie schätzen Sie insgesamt die Umstellung auf eine präsenzfreie Lehre (Online-Lehre) für diese Lehrveranstaltung ein?	sehr gut gelungen		gar nicht gelungen	n=35	mw=2,5	md=2,0	s=1,2

Auswertungsteil der offenen Fragen

ANGABEN ZUR LEHRVERANSTALTUNG

Sonstige Formate, und zwar:

- Break out sessions: Wenig Interaktion und Beteiligung. Somit nicht so effektiv
- Breakoutsessions finde ich nicht so hilfreich
- Portfolie mit wöchentlichen Aufgaben -> sehr hilfreich
- Umfragen in den Vorlesungen

Sonstige Kommunikationsformen, und zwar:

- ich habe leider immernoch keine antworte auf mail von dem lehrenden bekommen ! (ca. 3 Wochen her)
- in der vorlesung direkt

Sonstige Kommunikationsformen, und zwar:

- Discord

GESAMTURTEIL

Was hat Ihnen an dieser Veranstaltung bisher **besonders gut gefallen**? Was hat Ihnen beim Lernen geholfen?

- Die Funktionen mit Mentimeter und co. Generiert bessere und aktivere Teilnahme
- Das anwenden von dem Wissen
- Der Lehrende, Herr Schmohl ist immerhilfsbereit und verständnisvoll.
- Die Folien sind ganz gut.
- Die bereitgestellten Handouts sind sehr übersichtlich und hilfreich!
Die Folien sind logisch und angemessen, meiner Meinung nach kann man Ihrer Veranstaltung sehr gut folgen und nochmal nachlesen.
- Handouts, Vorlesungsunterlagen
- Prof. Schmohl beantwortet Rückfragen immer ausführlich
- Seminar über Zoom
- klare und gut vermittelte Inhalte, bei denen das Lehrtempo an uns angepasst wird durch Nachfragen und einige inhaltliche Wiederholungen
- menti.com
- viel Abwechslung, trotz ziemlich trockenen Thema
sehr informativ, viele Aspekte werden angesprochen
- übersichtliche Folien

Was lief weniger gut? Was hat ihr **Lernen erschwert**?

- Abgabe lange sehr unklar und schwer auf aktuelle Projekte anzuwenden.
- Das parallele Arbeiten für die Abgabe. Kann aber auch an dem 4. Semester liegen, da alles im PZ1 abgegeben werden muss :)
- Der frühe Start der Vorlesung
- Die Inhalte sind sehr theoretisch und dementsprechend wenig Praxisbezogen aufbereitet. Dadurch fällt es mir persönlich sehr schwer Prof. Schmohl während den Vorlesungen zu folgen. Die Prüfungsleistung "Portfolio" ist so offen gestellt, dass ich mich oft mehr mit der Form (z.B. mit den Fragen: Was gehört in das Portfolio? Ist der Umfang ausreichend? In welche Richtung soll nachbearbeitet werden?) beschäftigen muss als mit dem eigentlichen Lernstoff. Ich konnte nicht feststellen, welche Handouts zu welcher Vorlesung gehören, und in welcher Form diese bearbeitet werden sollen. Eine genauere Besprechung in der Vorlesung wäre hilfreich gewesen.
- Die ganzen Interaktiven Sachen, wie Breakout Rooms etc, wo man mit fremden Personen reden musste.
- Die generelle Aufgabenstellung ist für mich sehr schwer zu durchschauen. Sie verweisen zwar immer wieder auf die Dokumente auf Ilias, diese bringen mich aber auch nicht wirklich weiter. Wenn fragen zum Portfolio oder zur Abgabe kommen, ist Ihre Antwort häufig zu ausführlich oder sehr kurz und für sie selbsterklärend, sodass man den Kern der Aussage nicht versteht. Das ist auch teils in der Vorlesungen so. (Zu viele Informationen in zu kurzer Zeit.) Bei der breiten Maße an Information verliert man schnell den Überblick (Kein roter Faden)
Die interaktiven Tools sind zwar irgendwo spanned, aber wirklich nützlich finde ich sie leider nicht. (roter Faden fehlt auch hier) (Wofür mach ich das grade?)
- Gruppenarbeit
- Keine klaren Aufgaben für das Portfolio. Zu frei
- Klar eigentlich kein Punkt, aber starke Unkonzentriertheit durch die frühe Uhrzeit. Man ist einfach nicht aufnahmefähig
- Nicht immer sind die wöchentlichen Aufgaben für das Portfolio klar.
- Online lehre
- Zunächst die Unklarheit was ich in dem Modul überhaupt machen soll
- ich kann nicht mehr. meine kraft und motivation gehen mir aus. zu diesem modul passt keine live-vorlesung als alleinstehende lehrform. der inhalt vom modul ist zu sehr auf die freie wirtschaft und weniger auf studentische projekte ausgerichtet. herr schmohl nutzt jede vorlesung zu viele externe seiten, deren handling uns allen nicht bekannt ist
- keine definierten Aufgaben für die Projektmappe
- zu wenig Zeit, nach der Vorlesung das Lernportfolio zu schreiben

Was würden Sie sich wünschen, wenn Sie die Lehre gestalten würden? Haben Sie **Verbesserungsvorschläge**?

- Bleiben Sie so wie Sie sind!
- Die Vorlesung ein wenig später beginnen
- Ich würde die Vorlesung in einen anderen/späteren Semester anbieten. (Möglicherweise als Wahlpflichtfach) Meine Projekte in Projektmanagement können nicht so gut in ein Lernportfolio übertragen werden
- Ich würde mir wünschen, dass ein roter Faden für das gesamte Modul besser erkennbar wäre. Die Vorlesungen auf Ilias nicht querbeet durcheinander wären, sondern passend zur Vorlesung. Das generell nochmal besser kommuniziert wird, was genau als Abgabe erwartet wird und nicht nur ganz oberflächlich gezeigt wird, wie früher mal eine gute Abgabe aussah. Vieles scheint für Sie selbstverständlich aber für mich und auch andere Kommilitonen ist es das nicht, deshalb wäre es schön einmal in verständlichen einfachen Wörtern die Aufgabenstellung erklärt zu bekommen.
- Klare verfasste und aufrufbare Aufgaben für das Portfolio.
- Mehr Beispiele
- Mehr Praxisbezug wäre hilfreich. Die Abschnitte, in denen Tools wie Mentimeter benutzt werden, können gerne kürzer gehalten werden. Beispiel 11.05.: Tools für Projektmanagement: Hier wurden innerhalb von ca. 60 Minuten 14 verschiedene Tools besprochen. Evt. hätten hier auch 15-20 Minuten gereicht.
- Nicht so viel Interaktives.
- Praxisbezogener, nicht nur hypothetisch/was wäre wenn
- Weniger Gruppenarbeit
- die Ergebnisse der online tools mit in die Skripte nach der Veranstaltung mit einbauen
- no