

Prof. Dr. Tobias Schmohl

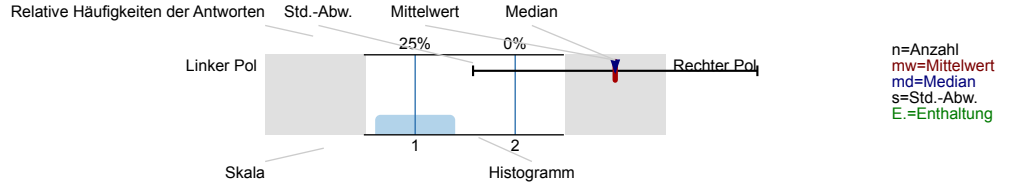
Master: Erkenntnistheorie Medien (WS 22/23) ()
 Erfasste Fragebögen = 17
 BIL = 0



Auswertungsteil der geschlossenen Fragen

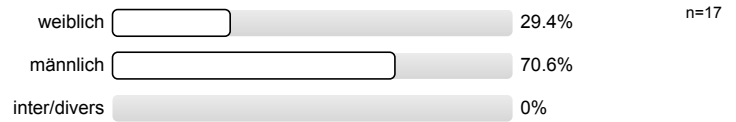
Legende

Fragetext



1. GRUNDLEGENDE ANGABEN

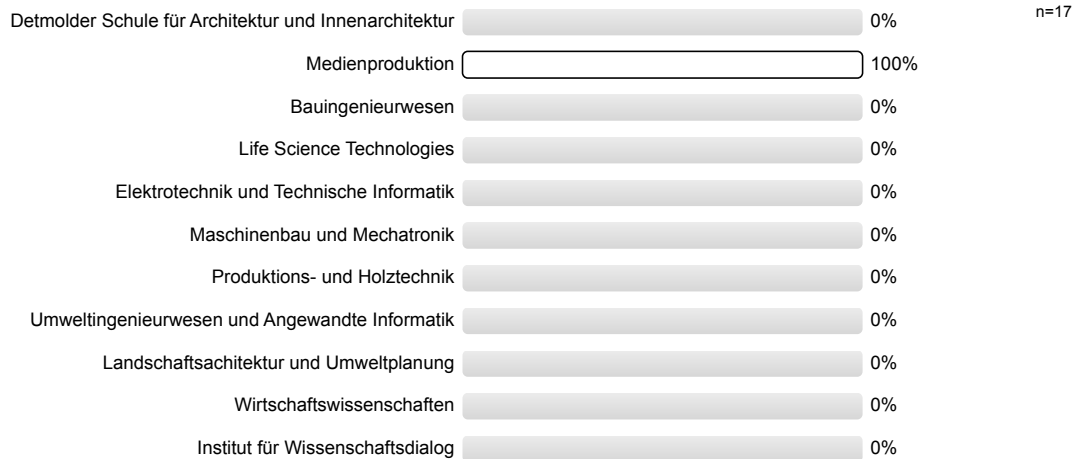
1.1) Bitte geben Sie Ihr Geschlecht an.



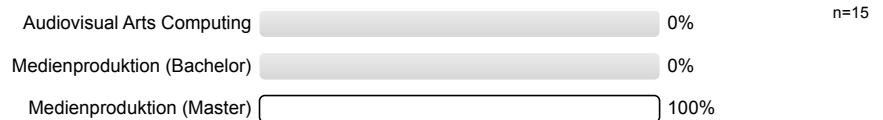
1.2) Welchen Abschluss streben Sie derzeit an?



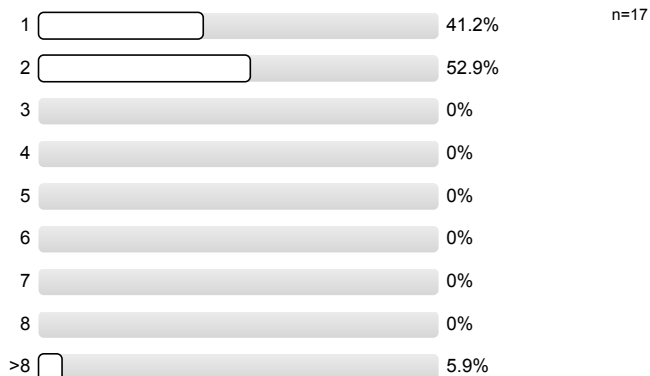
1.3) An welchem Fachbereich studieren Sie?



1.5) Fachbereich Medienproduktion: Welchen Studiengang studieren Sie?

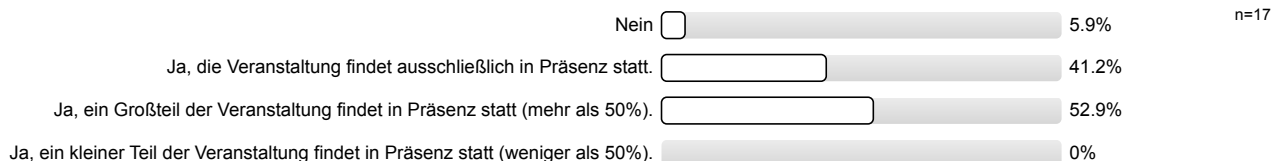


1.15) In welchem Fachsemester befinden Sie sich?

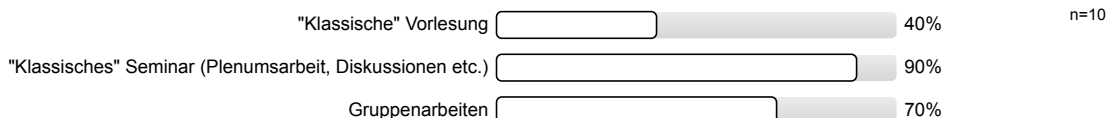


2. ANGABEN ZUR LEHRVERANSTALTUNG

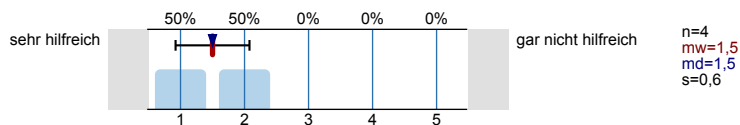
2.1) Werden Teile dieser Lehrveranstaltung in Präsenz durchgeführt?



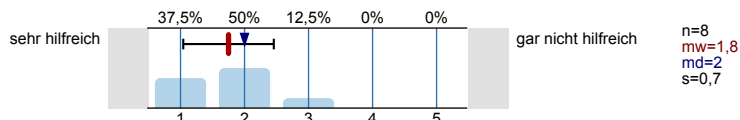
2.2) Live-Formate (Webkonferenzen wie Webex, Zoom etc.) Mehrfachnennungen möglich:



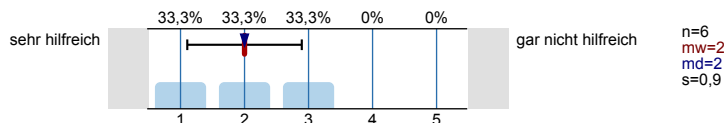
2.3) Klassische Vorlesung: Wie hilfreich finden Sie dieses Format für Ihren Lernprozess?



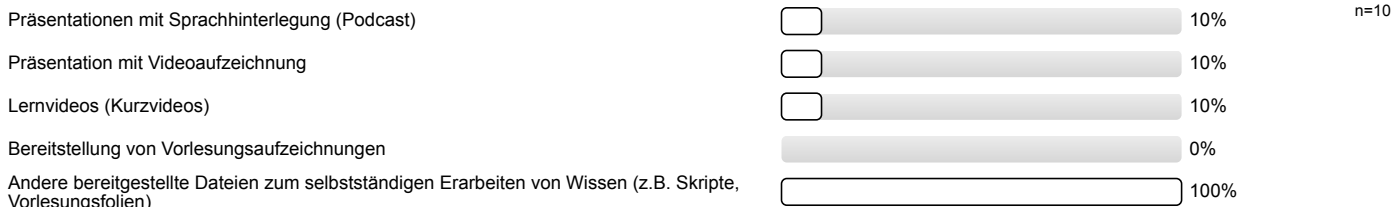
2.4) Klassisches Seminar: Wie hilfreich finden Sie dieses Format für Ihren Lernprozess?



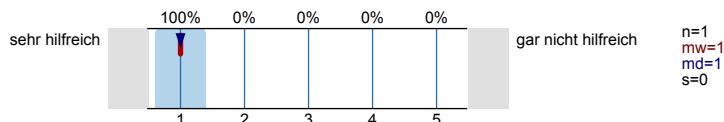
2.5) Gruppenarbeiten: Wie hilfreich finden Sie dieses Format für Ihren Lernprozess?



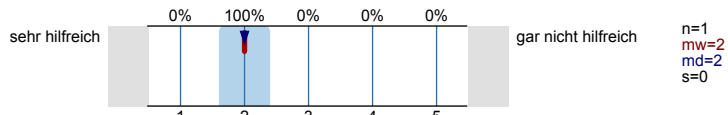
2.6) Bereitgestellte Materialien (in ILIAS): Mehrfachnennungen möglich:



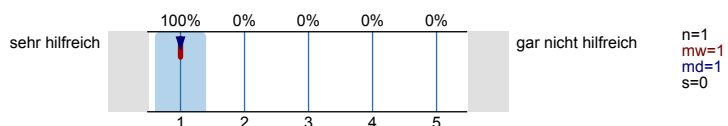
2.7) Podcast: Wie hilfreich finden Sie dieses Format für Ihren Lernprozess?



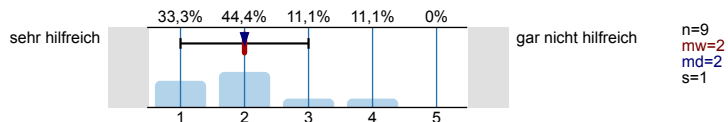
2.8) Präsentation mit Videoaufzeichnung: Wie hilfreich finden Sie dieses Format für Ihren Lernprozess?



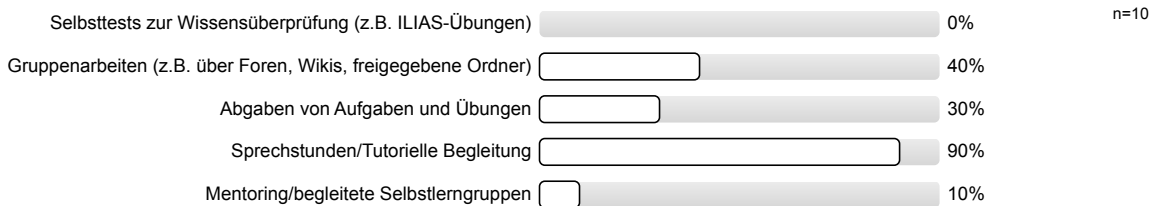
2.9) Lernvideos (Kurzvideos): Wie hilfreich finden Sie dieses Format für Ihren Lernprozess?



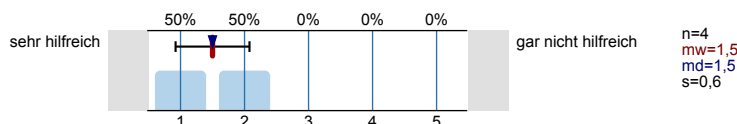
2.11) Andere bereitgestellte Dateien zur Wissenserarbeitung: Wie hilfreich finden Sie dieses Format für Ihren Lernprozess?



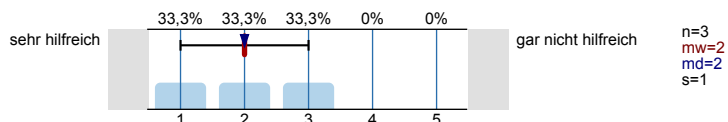
2.12) Interaktive Elemente (in ILIAS, Etherpad, Padlet, Mentimeter etc.): Mehrfachnennungen möglich:



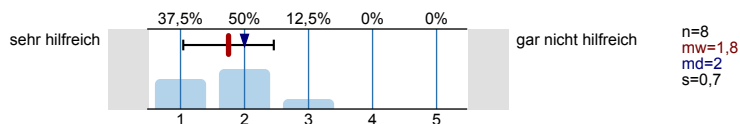
2.14) Gruppenarbeiten: Wie hilfreich finden Sie dieses Format für Ihren Lernprozess?



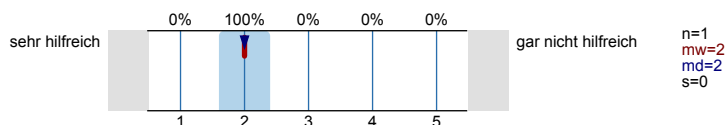
2.15) Abgaben von Aufgaben und Übungen: Wie hilfreich finden Sie dieses Format für Ihren Lernprozess?



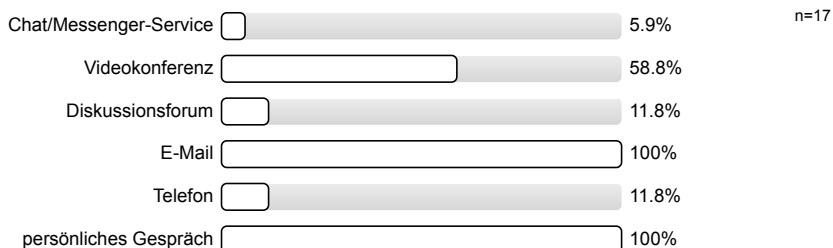
2.16) Sprechstunden/Tutorielle Begleitung: Wie hilfreich finden Sie dieses Format für Ihren Lernprozess?



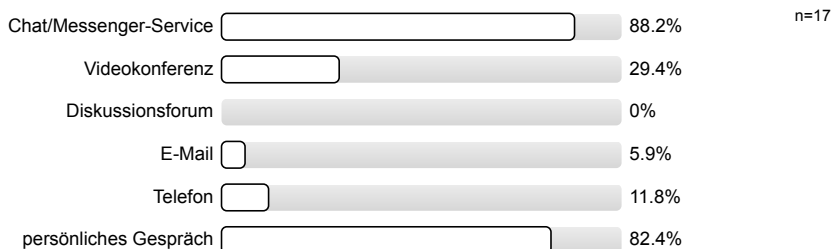
2.17) Mentoring/begleitete Selbstlerngruppen: Wie hilfreich finden Sie dieses Format für Ihren Lernprozess?



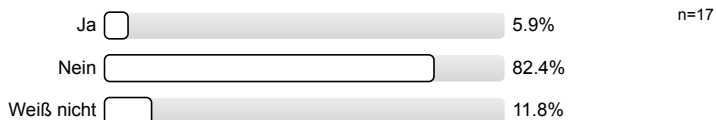
2.19) Wie kommunizieren Sie mit dem/der Lehrenden über die Inhalte der Lehrveranstaltung? (Mehrfachnennungen möglich)



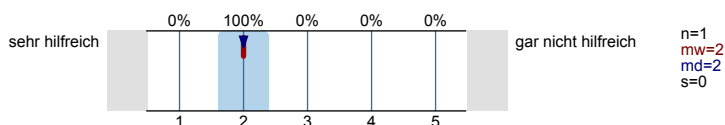
2.21) Wie kommunizieren Sie mit **Kommilitonen/Kommilitoninnen** über die Inhalte der Lehrveranstaltung? (Mehrfachnennungen möglich)



2.23) Haben Sie für dieses Modul (Online)-Unterstützung durch studentische Lernbegleitungen (Tutorien, Lernscouts/Selbstlerngruppen) genutzt?

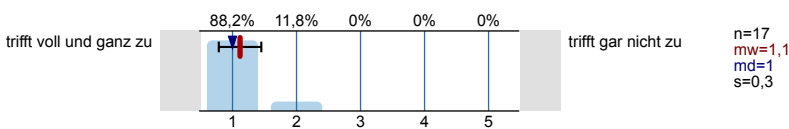


2.24) Wie hilfreich war diese Unterstützung für Sie?

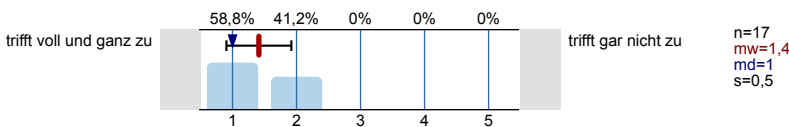


3. EINSCHÄTZUNGEN ZUR LEHRVERANSTALTUNG

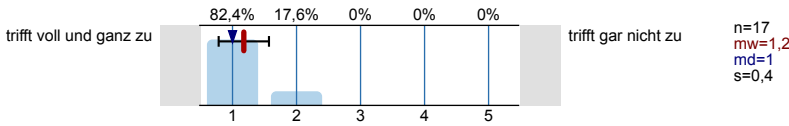
3.1) Die Veranstaltung ist klar strukturiert.



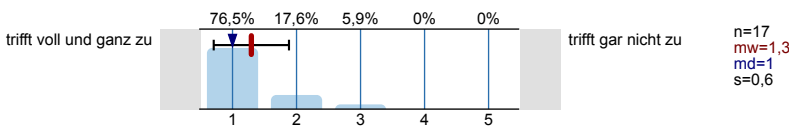
3.2) Der/die Lehrende wirkt zu jedem Termin gut vorbereitet.



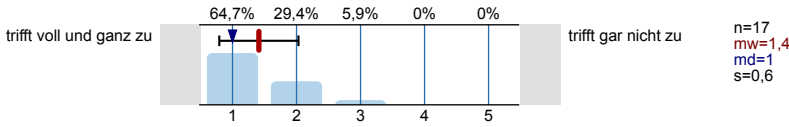
3.3) Der/die Lehrende lässt Fragen von Studierenden zu und geht auf deren Belange ein.



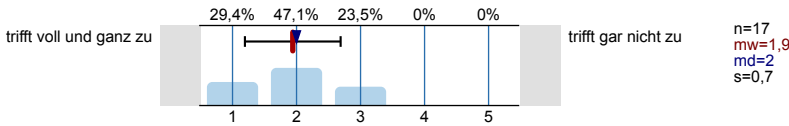
3.4) Der/die Lehrende wirkt engagiert und motiviert bei der Durchführung der Veranstaltung.



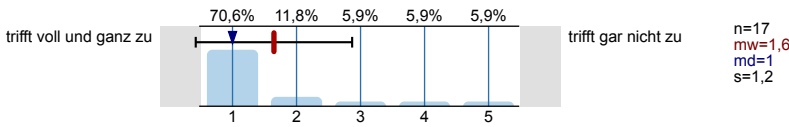
3.5) Der/die Lehrende spricht deutlich und weder zu langsam noch zu schnell.



3.6) Der/die Lehrende behandelt den Stoff verständlich.



3.7) Der/die Lehrende empfiehlt Literatur oder stellt Unterlagen zur Bearbeitung von Lehrinhalten zur Verfügung.



Profilinie

Teilbereich: FB2: Medienproduktion
 Name der/des Lehrenden: Prof. Dr. Tobias Schmohl
 Titel der Lehrveranstaltung: Master: Erkenntnistheorie Medien (WS 22/23)
 (Name der Umfrage)

Verwendete Werte in der Profillinie: Mittelwert

2. ANGABEN ZUR LEHRVERANSTALTUNG

2.3) Klassische Vorlesung: Wie hilfreich finden Sie dieses Format für Ihren Lernprozess?	sehr hilfreich		gar nicht hilfreich	n=4	mw=1,5	md=1,5	s=0,6
2.4) Klassisches Seminar: Wie hilfreich finden Sie dieses Format für Ihren Lernprozess?	sehr hilfreich		gar nicht hilfreich	n=8	mw=1,8	md=2,0	s=0,7
2.5) Gruppenarbeiten: Wie hilfreich finden Sie dieses Format für Ihren Lernprozess?	sehr hilfreich		gar nicht hilfreich	n=6	mw=2,0	md=2,0	s=0,9
2.7) Podcast: Wie hilfreich finden Sie dieses Format für Ihren Lernprozess?	sehr hilfreich		gar nicht hilfreich	n=1	mw=1,0	md=1,0	s=0,0
2.8) Präsentation mit Videoaufzeichnung: Wie hilfreich finden Sie dieses Format für Ihren Lernprozess?	sehr hilfreich		gar nicht hilfreich	n=1	mw=2,0	md=2,0	s=0,0
2.9) Lernvideos (Kurzvideos): Wie hilfreich finden Sie dieses Format für Ihren Lernprozess?	sehr hilfreich		gar nicht hilfreich	n=1	mw=1,0	md=1,0	s=0,0
2.10) Bereitstellung von Vorlesungsaufzeichnungen: Wie hilfreich finden Sie dieses Format für Ihren Lernprozess? (*)	sehr hilfreich		gar nicht hilfreich	n=9	mw=2,0	md=2,0	s=1,0
2.11) Andere bereitgestellte Dateien zur Wissenserarbeitung: Wie hilfreich finden Sie dieses Format für Ihren Lernprozess?	sehr hilfreich		gar nicht hilfreich	n=9	mw=2,0	md=2,0	s=1,0
2.13) Selbsttests zur Wissensüberprüfung: Wie hilfreich finden Sie dieses Format für Ihren Lernprozess? (*)	sehr hilfreich		gar nicht hilfreich	n=4	mw=1,5	md=1,5	s=0,6
2.14) Gruppenarbeiten: Wie hilfreich finden Sie dieses Format für Ihren Lernprozess?	sehr hilfreich		gar nicht hilfreich	n=3	mw=2,0	md=2,0	s=1,0
2.15) Abgaben von Aufgaben und Übungen: Wie hilfreich finden Sie dieses Format für Ihren Lernprozess?	sehr hilfreich		gar nicht hilfreich	n=8	mw=1,8	md=2,0	s=0,7
2.16) Sprechstunden/Tutorielle Begleitung: Wie hilfreich finden Sie dieses Format für Ihren Lernprozess?	sehr hilfreich		gar nicht hilfreich	n=1	mw=2,0	md=2,0	s=0,0
2.17) Mentoring/begleitete Selbstlerngruppen: Wie hilfreich finden Sie dieses Format für Ihren Lernprozess?	sehr hilfreich		gar nicht hilfreich	n=1	mw=2,0	md=2,0	s=0,0
2.24) Wie hilfreich war diese Unterstützung für Sie?	sehr hilfreich		gar nicht hilfreich	n=1	mw=2,0	md=2,0	s=0,0

3. EINSCHÄTZUNGEN ZUR LEHRVERANSTALTUNG

3.1) Die Veranstaltung ist klar strukturiert.	trifft voll und ganz zu		trifft gar nicht zu	n=17	mw=1,1	md=1,0	s=0,3
3.2) Der/die Lehrende wirkt zu jedem Termin gut vorbereitet.	trifft voll und ganz zu		trifft gar nicht zu	n=17	mw=1,4	md=1,0	s=0,5
3.3) Der/die Lehrende lässt Fragen von Studierenden zu und geht auf deren Belange ein.	trifft voll und ganz zu		trifft gar nicht zu	n=17	mw=1,2	md=1,0	s=0,4
3.4) Der/die Lehrende wirkt engagiert und motiviert bei der Durchführung der Veranstaltung.	trifft voll und ganz zu		trifft gar nicht zu	n=17	mw=1,3	md=1,0	s=0,6
3.5) Der/die Lehrende spricht deutlich und weder zu langsam noch zu schnell.	trifft voll und ganz zu		trifft gar nicht zu	n=17	mw=1,4	md=1,0	s=0,6
3.6) Der/die Lehrende behandelt den Stoff verständlich.	trifft voll und ganz zu		trifft gar nicht zu	n=17	mw=1,9	md=2,0	s=0,7
3.7) Der/die Lehrende empfiehlt Literatur oder stellt Unterlagen zur Bearbeitung von Lehrinhalten zur Verfügung.	trifft voll und ganz zu		trifft gar nicht zu	n=17	mw=1,6	md=1,0	s=1,2
3.8) Die Lernziele der Veranstaltung sind mir klar geworden.	trifft voll und ganz zu		trifft gar nicht zu	n=17	mw=2,0	md=2,0	s=0,9

3.9) Der/Die Lehrende vermittelt den Lehrstoff in einem für mich angemessenen Tempo.	trifft voll und ganz zu		trifft gar nicht zu	n=17 mw=1,8 md=2,0 s=0,8
--	-------------------------	--	---------------------	--------------------------------

4. EIGENER AUFWAND

4.1) Der Vor- und Nachbereitungsaufwand für diese Veranstaltung war von mir zeitlich gut zu bewältigen.	trifft voll und ganz zu		trifft gar nicht zu	n=17 mw=2,5 md=2,0 s=1,1
4.2) Der geforderte Arbeitsaufwand / Workload für diese Veranstaltung ist angemessen.	trifft voll und ganz zu		trifft gar nicht zu	n=17 mw=2,4 md=2,0 s=1,2

5. GESAMTURTEIL

5.1) Wie zufrieden sind Sie mit der Veranstaltung hinsichtlich der ausgewählten <u>Methoden/</u> <u>Formate der digitalen Lehre</u> ?	sehr zufrieden		gar nicht zufrieden	n=10 mw=1,6 md=1,5 s=0,7
5.2) Wie zufrieden sind Sie mit der Veranstaltung hinsichtlich der <u>Kommunikation mit dem/der</u> <u>Lehrenden</u> ?	sehr zufrieden		gar nicht zufrieden	n=17 mw=1,8 md=2,0 s=1,0
5.3) Wie zufrieden sind Sie insgesamt mit der Veranstaltung?	sehr zufrieden		gar nicht zufrieden	n=17 mw=2,0 md=2,0 s=0,8

Auswertungsteil der offenen Fragen

2. ANGABEN ZUR LEHRVERANSTALTUNG

5. GESAMTURTEIL

^{5.6)} Was hat Ihnen an dieser Veranstaltung bisher **besonders gut gefallen**? Was hat Ihnen beim Lernen geholfen?

- Das Bereitstellen der Materialien aus vergangenen Semestern war sehr hilfreich, um einen Rahmen und Umfang für die eigene Seminarvorbereitung zu finden
- Die klare Strukturierung
- Einfach zugängliche Auseinandersetzung mit einer Vielzahl von komplexen Themen.
- Selbst erarbeiten einer Seminarleitung
- Verlässlicher Dozent, bei Krankheit wurde Alternative organisiert. Alle konnten dank Hybrid Konzept teilnehmen
- Zoom Angebot für Teilnehmende die krank oder verhindert waren, angeregte Diskussionen mit dem Kurs, die die Themen verständlich machten.

5.7) Was lief weniger gut? Was hat ihr **Lernen erschwert**?

- Es war ein wirklich hoher Arbeitsaufwand (Vor- und Nachbereitung) notwendig um Themen einzutauchen, die für Medienschaffende nur bedingt Relevanz haben. Außerdem gab es zwei vollständige Studienleistungen in einem Kurs, der nur wenige Credits bringt, die beide noch VOR der 1. Prüfungsphase erbracht werden musste.
- Generell einfach thematisch bedingt sehr viel theoretische Konzepte
- Vor- und Nachbereitung jeder Moderation sind sinnvoll, aber neben den anderen Aufgaben und Kursen, wird es oft zu einer Fleißarbeit, die das Ziel der Aufgabe verfehlt.

- 5.8) Was würden Sie sich wünschen, wenn Sie die Lehre gestalten würden? Haben Sie **Verbesserungsvorschläge**?
- Bzgl der Prüfungsleistung etwas klarere Vorgaben und Erwartungshaltungen geben (konkreter Fall: wissenschaftliche Hausarbeit)
 - Die Rahmenbedingungen für alle Abgabeformen hätten besser kommuniziert werden müssen, sodass nicht jeder Studierende einzeln nachfragen muss. Ich hatte das Gefühl, im ganzen Kurs herrschte Unklarheit.
 - Ich würde mir einen Ansatz wünschen, der sich mehr auf Medien bezieht, um es für den beruflichen Werdegang relevanter zu machen.